



CATÁLOGO DE PRODUCTOS

2021

*Siempre en
movimiento*





Índice

1	Información técnica	05
2	Línea doméstica	22
3	Línea institucional	38
4	Línea industrial	48
5	Ruedas tipo diablo	56
6	Mecanismos	60

Introducción

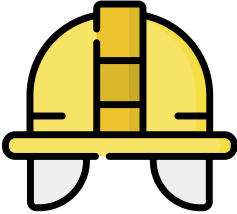
Fundada en la Ciudad de México en 1968, con capital 100% mexicano, **Rodamex** es hoy líder indiscutible en la fabricación de ruedas y rodajas de tipo ligero y semipesado.

Bajo una filosofía de mejora continua, en **Rodamex** tenemos trazados claros objetivos que día a día perseguimos con la finalidad de cumplir con los compromisos con nuestros clientes, proveedores, inversionistas y sobre todo con nuestro activo más importante: nuestra gente.

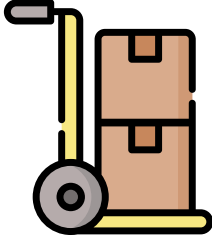


En Rodamex contamos con una extensa red de distribuidores y representantes a lo largo y ancho de la República, lo que nos permite abarcar el mercado nacional y competir a nivel internacional. Prueba de ello es la alianza comercial de distribución exclusiva que maneja con la importante empresa alemana Blickle.

Highlights

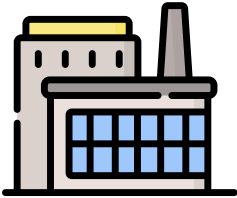


140 Empleados.

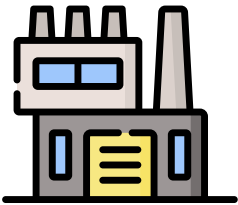


460,000

Rodajas producidas al mes.



2



Plantas de fabricación.

80%



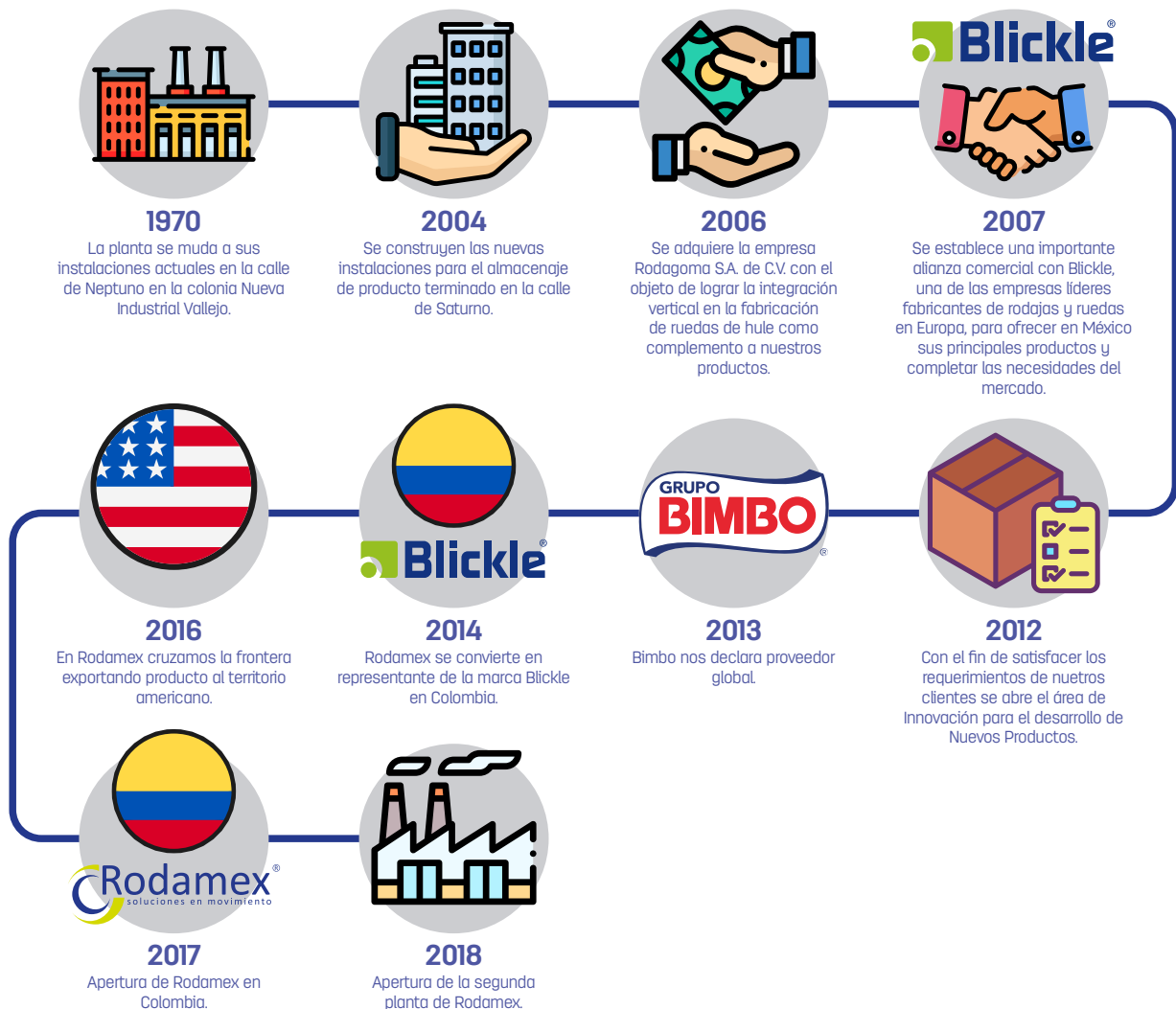
De la República Mexicana cubierta con una exitosa red de distribuidores.

Nuestra Historia



Nuevas Industrias Rodamex S.A. de C.V.® es una empresa dedicada a la fabricación de rodajas metálicas fijas y giratorias de tipo ligero y semipesado. Con capital 100% mexicano, nace en 1944 bajo el nombre de Relámpago.

Nuestra historia comienza cuando el señor Arturo Méndez en 1967 adquiere Rodamex mediante acciones compartidas. Un año después, en 1968, compra el total de las acciones por lo que se convierte en el único propietario de la empresa, a la cual le da el nombre **Nuevas Industrias Rodamex S.A de C.V.®**



Actualmente **Rodamex** es una empresa exitosa que mira hacia adelante para convertirse en una organización internacional competitiva “moviendo ideas” por lo que somos conscientes que para ofrecer a nuestros clientes productos de mayor calidad, es necesario mejorar continuamente a través del seguimiento de nuestros procesos y con ello lograr que cada vez más personas formen parte de nuestra historia.

Política de Calidad

Soluciones en Movimiento

Estamos comprometidos a ser líderes en soluciones de movimiento en el mercado nacional e internacional trabajando en la mejora continua de nuestros procesos, mediante un ambiente de trabajo incluyente, flexible y de alta motivación para satisfacer las expectativas de nuestros empleados, clientes y socios de negocio.



Guía para la selección de una rueda o rodaja

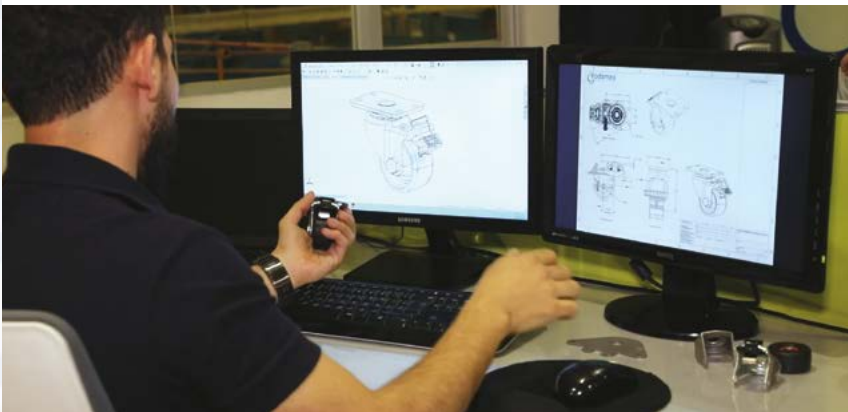
I. CARGA

Para determinar la capacidad de carga requerida por rodaja, usted debe contar con los siguientes datos:

1. E=Peso del carro, mueble o aparato.
2. Z=Peso de la carga máxima adicional al aparato.
3. n=Cantidad de rodajas a instalar.
4. S=Factor de seguridad deseado en función de las condiciones de uso.
5. T=Capacidad de carga requerida para cada rueda.

La capacidad de carga necesaria se calcula utilizando la siguiente fórmula:

$$T = \frac{E+Z}{n} \times S$$



ENSAYOS DE CALIDAD.

Las capacidades de carga indicadas en catálogo son establecidas y verificadas en nuestro laboratorio de ensayos de calidad según las normas ISO 22877 a ISO 22884, y la norma ANSI ICWM reproduciendo las condiciones de uso estándar recomendado. Según el segmento para el cuál cada producto fue concebido, los productos pueden ser:

Ruedas y Rodajas del segmento Doméstico

El ensayo de la capacidad de carga de prueba dinámica en rodajas domésticas Rodamex se realiza según la norma ISO 22879: Ruedas y Rodajas- Requisitos para uso en muebles.

El ensayo se realiza sobre un banco de pruebas de movimiento lineal o rotatorio.

La prueba consiste en una secuencia continua 1,000 ciclos realizados a una carga 1.25 veces la capacidad indicada, completando 6.5 ciclos por minuto. El ciclo consiste en una trayectoria en 1 m avance y 1 m retroceso y se produce un impacto con dos obstáculos espaciados 0.4 m en cada dirección. El período en marcha es de 3 min seguido de una pausa de 2 min.

Ruedas y Rodajas del segmento Institucional:

Para las rodajas institucionales Rodamex, el ensayo de prueba dinámica de la capacidad de carga se realiza según la norma ISO 22880: Ruedas y Rodajas – Requisitos para uso en aplicaciones institucionales.

El ensayo se realiza sobre un banco de pruebas rotatorio bajo las siguientes condiciones:

Velocidad de prueba: 3 km/h.
Temperatura de +15° C a + 28 ° C.
Obstáculos: Para bandas de rodadura duras: obstáculos que presenten una altura del 3% del diámetro de la rueda.
Duración del ensayo: la cantidad requerida de pasos sobre obstáculos corresponde con 10 veces el diámetro de la rueda como mínimo. El periodo de marcha es de 3 min como mínimo seguido de una pausa de 3 min como máximo.

Ruedas y Rodajas del segmento Industrial:

Para las rodajas industriales Rodamex, el ensayo de prueba dinámica de la capacidad de carga se realiza según la norma ISO 22883 – Ruedas y Rodajas – Requisitos para uso en aplicaciones industriales de hasta 4 km/h.

El ensayo se realiza sobre un banco de pruebas rotatorio bajo las siguientes condiciones:

Velocidad de prueba: 4 km/h.
Temperatura de +15° C a + 28 ° C.
Obstáculos con altura 5% del diámetro para ruedas blandas (<90° Shore A) y de 2.5% del diámetro para ruedas duras (>90° Shore A).
Duración del ensayo: la cantidad requerida de pasos sobre obstáculo es de 500 como mínimo y la rueda debe de revolucionar un total de 15,000 veces. El periodo de marcha es de 3 min como mínimo seguido de una pausa de 1 min como máximo.

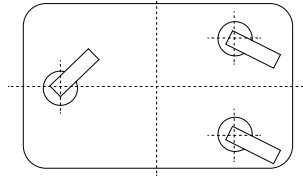


2. MONTAJE

Tipos de Montaje para Rodajas

3 Rodajas giratorias

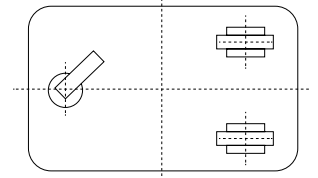
Este tipo de montaje se sugiere para carros de pequeñas capacidades de carga y de dimensiones pequeñas a medianas. Ideal para pasillos estrechos, se puede manejar fácilmente en forma lateral, existiendo un poco de dificultad en trayectos rectos. Si las cargas no se colocan al centro del carro, existe el riesgo de volcadura.



Maniobrabilidad: Excelente
Estabilidad: Regular

1 Rodaja giratoria - 2 Rodajas fijas

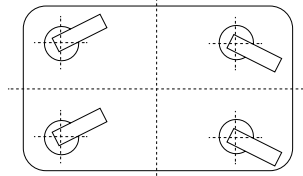
Corresponde al acomodo más económico, se sugiere para carros de pequeñas capacidades de carga y de dimensiones pequeñas a medianas. Se puede manejar más fácilmente en trayectos rectos, presentándose un poco de dificultad al moverse en forma lateral. Si las cargas no se colocan al centro del carro, existe el riesgo de volcadura.



Maniobrabilidad: Excelente
Estabilidad: Regular

4 Rodajas giratorias

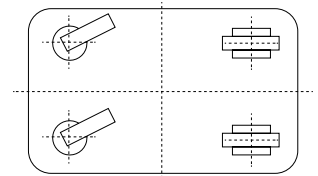
Se aconseja utilizar esta solución cuando el carro tiene que trabajar en espacios reducidos y es necesario empujarlo o arrastrarlo por diferentes áreas, se puede presentar un poco de dificultad al manipularlo en trayectos rectos. Este montaje proporciona una muy buena capacidad de carga. Elimina el riesgo de volcadura aunque las cargas no estén repartidas uniformemente en el carro.



Maniobrabilidad: Excelente
Estabilidad: Buena

2 Rodajas giratorias - 2 rodajas fijas

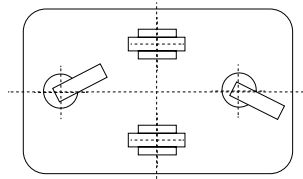
Este montaje es el más utilizado, tiene un buen desplazamiento tanto en trayectorias rectas como curvas, aunque puede presentar dificultad en el manejo en espacios estrechos. Proporciona una muy buena capacidad de carga. Elimina el riesgo de volcadura aunque las cargas no estén repartidas uniformemente en el carro.



Maniobrabilidad: Muy buena
Estabilidad: Muy buena

2 Rodajas giratorias - 2 rodajas fijas en forma de diamante

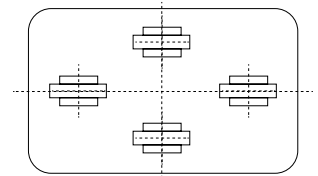
La carga se reparte principalmente sobre las dos ruedas centrales fijas y las giratorias sirven como apoyo. Con este tipo de acomodo se obtiene una buena capacidad de carga y una regular estabilidad, ya que existe el riesgo de volcadura en caso de colocar la carga fuera del centro y si se realiza un arrastre inicial lateral.



Maniobrabilidad: Buena
Estabilidad: Regular

4 Rodajas fijas en forma de diamante

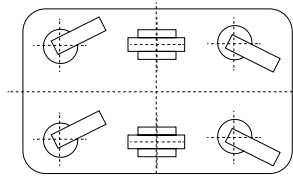
Es la solución más económica para cargas medias y para carros que viajan preferentemente en sentido rectilíneo. Los costos de mantenimiento son mínimos en este tipo de montaje. Se obtiene una buena capacidad de carga y una regular estabilidad, ya que existe el riesgo de volcadura en caso de colocar la carga fuera del centro.



Maniobrabilidad: Regular
Estabilidad: Regular

4 Rodajas giratorias - 2 rodajas fijas

Es el mejor tipo de montaje para carros de dimensiones grandes y con cargas pesadas. Se obtiene un excelente manejo tanto en trayectorias rectas como curvas. Ofrece una excelente estabilidad y capacidad de carga.



Maniobrabilidad: Excelente
Estabilidad: Excelente

Selecciona soportes giratorios, con frenos o fijos para dar maniobrabilidad y seguridad al aparato. En función de las necesidades de manejo, podemos utilizar rodajas con diferentes restricciones de movimiento según el tipo de soporte.



RODAJAS GIRATORIAS

Las rodajas giratorias permiten el cambio de dirección en el movimiento ya que disponen de giro sobre su eje vertical. Para ello, las rodajas giratorias cuentan con una horquilla unida al elemento de sujeción mediante una cabeza giratoria compuesta por rodamientos que reducen la fricción y son de la robustez adecuada a la capacidad de carga y grado de impacto.

Voladizo: Para poder cambiar de dirección fácilmente, el eje de la rueda se dispone con una distancia horizontal desfasada del eje del soporte. La distancia entre el eje de la rueda y eje del soporte se le conoce como voladizo. El correcto dimensionamiento del voladizo supone menor resistencia al giro, así como menor oscilación en movimientos de trayectorias rectas.



RODAJAS GIRATORIAS CON FRENO

Para aplicaciones que requieran fijación del aparato, las rodajas giratorias pueden estar equipadas con dispositivos de accionamiento para bloquear el giro de la rueda. Dependiendo de su construcción, los frenos Rodamex pueden ser:

- Freno Inoxidable
- Freno de Mariposa
- Freno de Mariposa Roscado
- Freno de Grapa

RODAJAS FIJAS

Las rodajas fijas no pueden cambiar de dirección ya que no cuentan con giro en su eje vertical. Es conveniente utilizarlas en carros o aparatos de transporte para dar estabilidad en trayectorias rectas. En un carro pesado con todas las rodajas giratorias, sería muy probable perder el control de la dirección.

La maniobrabilidad de un carro o aparato de transporte depende de la cantidad, tipo y disposición de las rodajas. Estos factores afectan, a su vez, a la capacidad de carga, al movimiento, control, radio de giro y estabilidad de basculación del carro.

3. TIPOS DE MATERIAL

Al seleccionar una serie de rueda, los aspectos más importantes a considerar serán la dureza, la forma y el material de banda de rodadura, pues influyen notablemente en la capacidad de carga, durabilidad, comodidad de marcha, emisiones de ruido y absorción de vibraciones, así como en la resistencia a la rodadura y al giro.



POLIPROPILENO



HULE TERMOPLÁSTICO



POLIETILENO



POLIURETANO

Características del material de la rueda

Resistente a agentes químicos.
Buena resistencia a la humedad.
Buena resistencia a la compresión.
Resistente al impacto.

No mancha.
No maltrata los pisos.
Movimiento silencioso y suave.
Buen manejo en pisos irregulares.

Buena resistencia a la compresión.
Buena resistencia a la corrosión.
Buen comportamiento en ambientes húmedos.
No raya los pisos.

Buenas resistencia a la abrasión.
Buena resistencia a golpes.
No maltrata los pisos.
Movimiento silencioso.

Colores

Blanco, Gris, Negro, Amarillo, Azul, Rojo, Verde, Naranja.

Gris, Negro, Amarillo, Azul, Rojo, Verde, Naranja, Morado.

Blanco.

Azul, Gris, Rojo.

Temperatura de operación

-30° a 90° C.

-25° a 80° C

-25° a 80° C

-40° a 90° C.

Velocidad máxima de operación

3 Km/hr

3 Km/hr

3 Km/hr

3 Km/hr

TIPO DE PISO RECOMENDADO

	POLIPROPILENO	HULE TERMOPLÁSTICO	POLIETILENO	POLIURETANO
Acero Antiderrapante	●	●		●
Acero Plano	●	●		●
Alfombra	●	●	●	●
Cemento	●	●	●	●
Ladrillo	●			●
Piso laminado	●	●	●	
Loseta	●	●	●	●
Madera		●	●	●
Mosaico	●	●	●	●

Para protección del suelo, se sugiere que la banda de rodadura de una rueda sea más blanda que la superficie por donde va a rodar, ya que en caso contrario, la rueda haría presión y podría dañar dicha superficie.



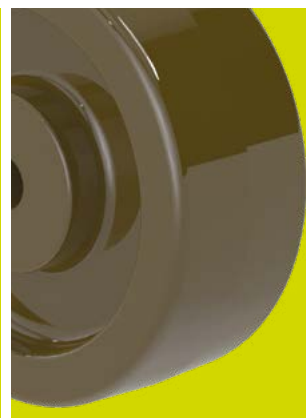
NYLON



FIERRO FUNDIDO



HULE VULCANIZADO



RESINA FENÓLICA

Características del material de la rueda

Resistente al impacto por su dureza.
Alta tenacidad.
Excelente rigidez.
Buena resistencia al calor.
Resistente a productos químicos
Antiadherente.

Resistente a productos químicos.
Excelente desempeño en pisos irregulares.
Alta capacidad de carga.

Buena resistencia a golpes.
Amortigua vibraciones.
Movimiento silencioso.
Puede manchar los pisos.

Buena resistencia a líquidos y ácidos.
Resistente a altas temperaturas.
Alta capacidad de carga.

Colores

Blanco, Negro.

Azul

Negro

Marrón

Temperatura de operación

-40° a 90° C.

-20° a 80° C.

-30° a 70° C.

-10° a 260° C brevemente hasta 300° C

Velocidad máxima de operación

3 Km/hr

3 Km/hr

3 Km/hr

3 Km/hr

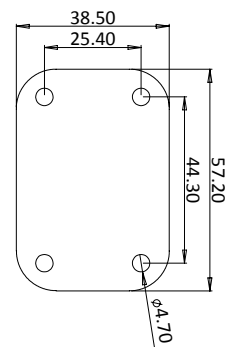
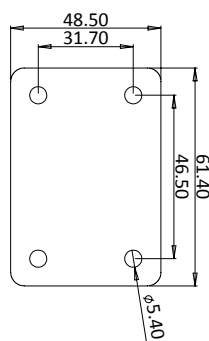
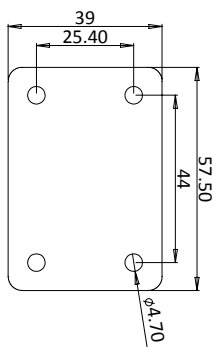
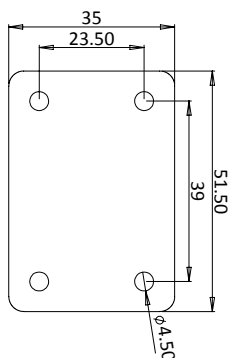
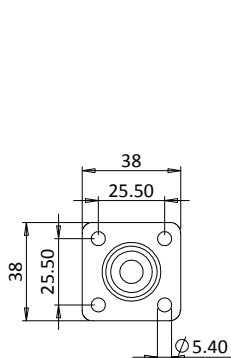
TIPO DE PISO RECOMENDADO

	NYLON	FIERRO FUNDIDO	HULE VULCANIZADO	RESINA FENÓLICA
Acero Antiderrapante	●	●	●	
Acero Plano	●	●	●	●
Alfombra	●			
Cemento	●	●	●	●
Ladrillo	●	●	●	●
Piso laminado				
Loseta				
Madera		●		●
Mosaico	●			

4. SISTEMAS DE FIJACIÓN

Fijación por placa

Nuestros sistemas de fijación con placa están diseñados para asegurar un control óptimo de las cargas manejadas, ya sean fijas o giratorias, usted puede tener la confianza de que son fabricadas con los más altos estándares de calidad.



Placa Giratoria 38 x 38 mm

Placa Giratoria 51.5 x 35 mm

Placa Giratoria 57.5 x 39 mm

Placa Giratoria 61.4 x 48.5 mm

Placa Giratoria 57.2 x 38.5 mm

Sistemas de Fijación Disponibles

Sistemas de Fijación Disponibles

Sistemas de Fijación Disponibles

Sistemas de Fijación Disponibles

Sistemas de Fijación Disponibles

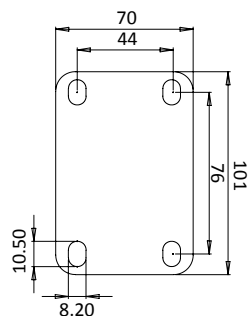
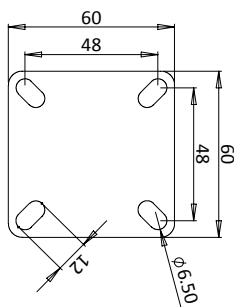
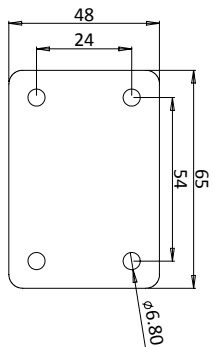
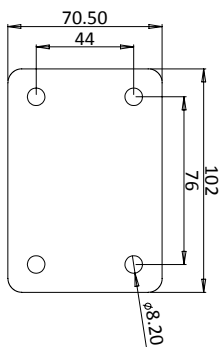
Línea Yoyo

Línea Esférica

Línea Esférica
Línea Estándar

Línea Esférica
Línea Estándar

Línea Estándar



Placa Giratoria 102 x 70.5 mm

Placa Giratoria 65 x 48 mm

Placa Giratoria 60 x 60 mm

Placa Giratoria Nueva 101 x 70 mm

Sistemas de Fijación Disponibles

Sistemas de Fijación Disponibles

Sistemas de Fijación Disponibles

Sistemas de Fijación Disponibles

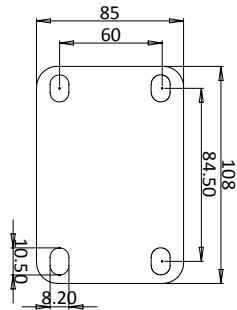
Línea Institucional

Línea Plana Industrial

Línea Plana Industrial

Línea Plana Industrial

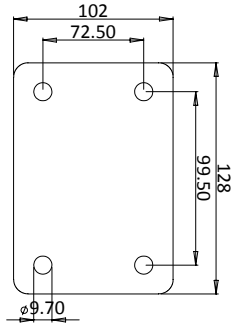
Fijación por placa



Placa Giratoria 108 x 85 mm

Sistemas de Fijación Disponibles

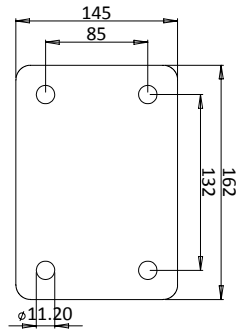
Línea Plana Industrial



Placa Giratoria 128 x 102 mm

Sistemas de Fijación Disponibles

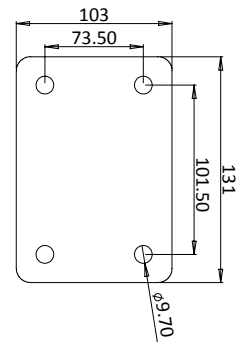
Línea Plana Industrial



Placa Giratoria 162 x 145 mm

Sistemas de Fijación Disponibles

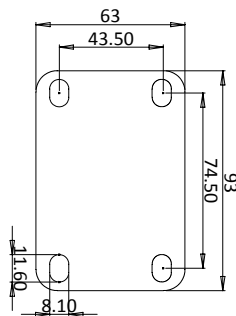
Línea Plana Industrial



Placa Giratoria 131 x 103 mm

Sistemas de Fijación Disponibles

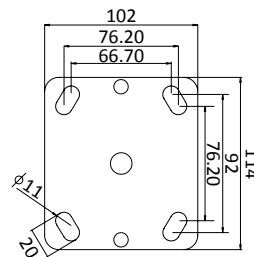
Línea Andamio



Placa Giratoria 93 x 63 mm

Sistemas de Fijación Disponibles

Línea Plana Industrial
Línea Inoxidable

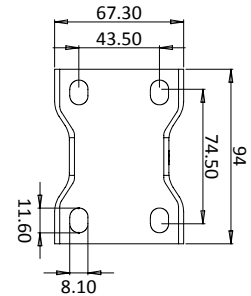
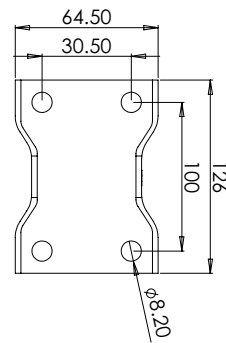
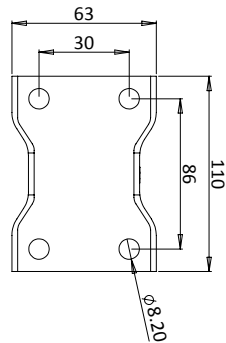
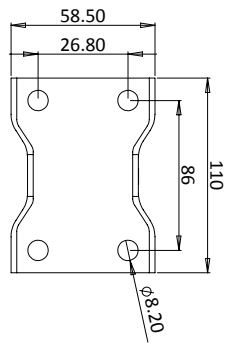
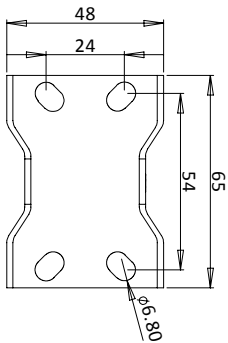


Placa Giratoria Soldada 114 x 102 mm

Sistemas de Fijación Disponibles

Línea Industrial

Fijación por placa



Placa Fija 65 x 48 mm

Placa Fija 110 x 58.5 mm

Placa Fija Nueva 110 x 63 mm

Placa Fija 126 x 64.5 mm

Placa Fija 94 x 67.3 mm

Sistemas de Fijación Disponibles

Sistemas de Fijación Disponibles

Sistemas de Fijación Disponibles

Sistemas de Fijación Disponibles

Sistemas de Fijación Disponibles

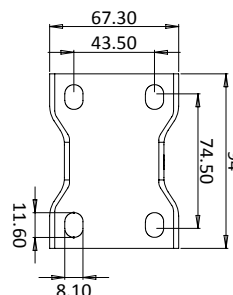
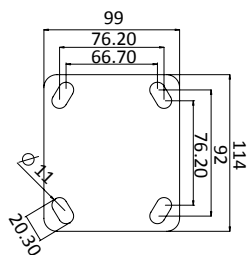
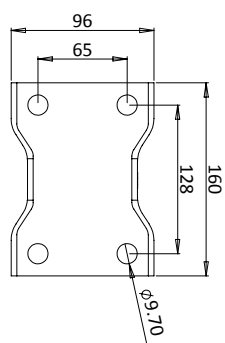
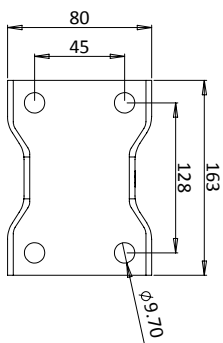
Línea Plana Industrial

Línea Plana Industrial

Línea Plana Industrial

Línea Plana Industrial

Línea Plana Industrial



Placa Fija 163 x 80 mm

Placa Fija 160 x 96 mm

Placa Fija Soldada 114 x 99 mm

Placa Fija 94 x 67.3 mm

Sistemas de Fijación Disponibles

Sistemas de Fijación Disponibles

Sistemas de Fijación Disponibles

Sistemas de Fijación Disponibles

Línea Plana Industrial

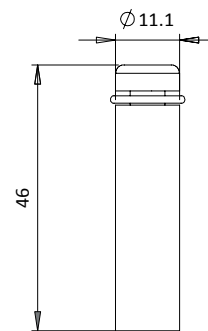
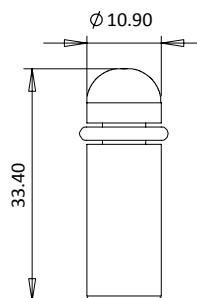
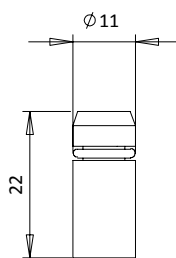
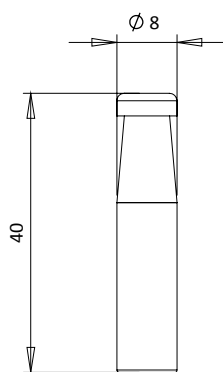
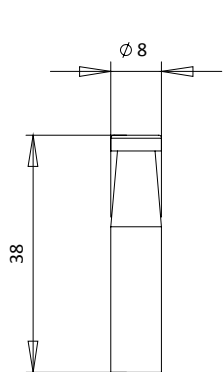
Línea Plana Industrial

Línea Industrial

Línea Inoxidable

Fijación por espiga

Cada uno de los desarrollos de fijación ha sido sometido a pruebas dinámicas, de resistencia y carga para asegurar que cumplirá y superará los requerimientos para cada aplicación, poseen un diseño sencillo, modular y resistente que garantiza una sencilla instalación.



Espiga Madera 5/16"

Espiga Madera 5/16"

Espiga Arillo 7/16"

Espiga Arillo 7/16"

Espiga Arillo 7/16"

Sistemas de Fijación Disponibles

Sistemas de Fijación Disponibles

Sistemas de Fijación Disponibles

Sistemas de Fijación Disponibles

Sistemas de Fijación Disponibles

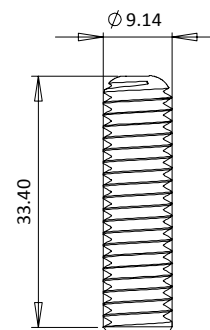
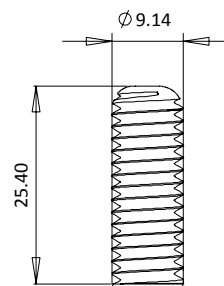
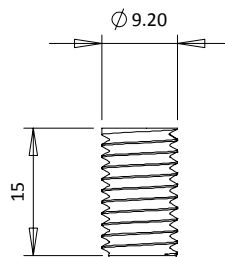
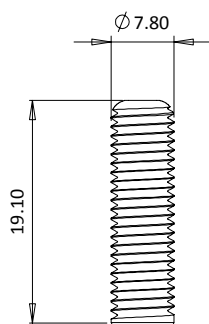
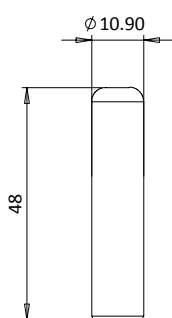
Línea Yoyo

Línea Súper Económica
Línea Esférica
Línea Estándar

Línea Yoyo

Línea Esférica
Línea Estándar

Línea Súper Económica



Espiga Lisa 7/16"

Espiga Rosca 5/16"

Espiga Rosca 3/8"

Espiga Rosca Hexagonal 3/8"

Espiga Rosca 3/8"

Sistemas de Fijación Disponibles

Sistemas de Fijación Disponibles

Sistemas de Fijación Disponibles

Sistemas de Fijación Disponibles

Sistemas de Fijación Disponibles

Línea Esférica
Línea Estándar
Línea Institucional
Línea Plana Industrial

Línea Esférica

Línea Yoyo

Línea Esférica

Línea Esférica
Línea Estándar



5. DIÁMETRO

El diámetro de rueda adecuado estará muy relacionado con el tipo de suelo, velocidad, carga y frecuencia de uso. Es por eso que cada familia de producto ofrece un rango determinado de diámetros, por estar orientado a actividades similares. Cuanto mayor sea el diámetro, menor será la resistencia a la rodadura. A mayor velocidad, se requerirá mayor diámetro de rueda para evitar problemas de sobre-calentamiento o pérdida de estabilidad por acción de obstáculos.

6. RODAMIENTO

El buje o rodamiento es de especial importancia para las propiedades de funcionamiento de la rodaja. Para seleccionar el tipo de cojinete adecuado se debe tener en cuenta la capacidad de carga, la velocidad, el tiempo en movimiento y reposo, las influencias ambientales y la fuerza necesaria para desplazar el aparato.

BUJE

Los rodamientos de buje liso son robustos, pero su condición de fricción por deslizamiento los hace desfavorables en aplicaciones donde se busque reducir la resistencia a la rodadura. Son sencillos, económicos y resistentes. Se utilizan principalmente en ruedas domésticas y carros ligeros de transporte, ya que solamente se usan con velocidades bajas y condiciones de trabajo ligeras. No se recomienda utilizar en aplicaciones de altas velocidades y cargas pesadas, pues podrían surgir problemas por sobre-calentamiento. El juego radial y axial en este tipo de cojinete deberá contar con la holgura necesaria para permitir libre giro. Para aplicaciones con alta humedad, presentan una ventaja, pues son más resistentes a la corrosión.

BALERO RADIAL DE BOLAS RANURADO

Los baleros radiales a bolas soportan las condiciones de uso más exigentes de carga. Reduce la fricción entre el eje y la rueda por medio de la rodadura de bolas. Los baleros son cubiertos del polvo por sellos tipo RS. Este tipo de rodamiento ofrece un juego mínimo de ensamble y se utilizan principalmente en carros de transporte para cargas pesadas y condiciones de trabajo exigentes. Ofrecen la menor resistencia a la rodadura y son adecuados para elevadas velocidades.



USO ADECUADO DE LOS PRODUCTOS

Esta información se refiere a recomendaciones de uso de ruedas, rodajas, mecanismo casquillos, herrajes y otros productos vendidos por **Nuevas Industrias Rodamex S.A. De C.V.**, para efectos prácticos en adelante se denominarán como simplemente "productos". Las siguientes recomendaciones deberán seguirse para garantizar el correcto funcionamiento de los mismos.

- Los productos que tengan como elemento de sujeción una placa, deberán de estar sujetos en todos los barrenos previstos para ello.
- Los productos que tengan como elemento de sujeción una espiga, deberán tener una contraparte que sujete dicha espiga.
- El objeto al cual se le colocará el producto debe ser resistente y estar en buenas condiciones en las secciones en las que se realizará el montaje.
- El montaje deberá ser de tal forma que no afecte el funcionamiento del producto.
- En el montaje no se deben de mezclar rodajas o ruedas de diferentes materiales.
- El acabado (galvanizado, cromado) utilizado en los productos es de carácter comercial y su uso se restringe a interiores. Cuando se requiera una aplicación especial con condiciones de humedad, exposición a la intemperie, o algún ambiente que fomente la corrosión deberá contactar a uno de nuestros agentes para atender su solicitud y ofrecerle una solución especializada.
- Los productos deberán ser utilizados dentro del rango establecido de temperatura según sea el caso. De ninguna manera se deberán utilizar los productos fuera del rango con los valores nominales de carga.
- La selección de cargas no deberá sobrepasar la capacidad de carga indicada para cada producto.
- El uso de los productos no contempla pisos en malas condiciones, irregulares o con desniveles, así como con presencia de partículas que pudieran penetrar y dañar las ruedas.
- En ningún caso se deberán de realizar modificaciones a los productos, en caso contrario, el funcionamiento de los productos es responsabilidad de quien realice dichas modificaciones (incluyendo desensamble y ensamble de los mismos productos, así como con otras ruedas no autorizados por Nuevas Industrias Rodamex S.A de C.V).
- Los productos deben ser libres de contacto con solventes y químicos.
- En ningún caso los productos deberán ser puestos en movimiento cuando el freno este accionado.
- Las ruedas y rodajas no deben sumergirse o utilizarse en pisos con líquidos que puedan afectar su funcionamiento.
- Los productos no deberán ser sometidos a fuerzas excesivas debido a golpes y caídas.
- La velocidad máxima de operación para los productos es de 3 Km/hora.
- Las dimensiones mostradas en el catálogo, página de internet, fichas técnicas tienen una tolerancia de ± 0.5 mm.

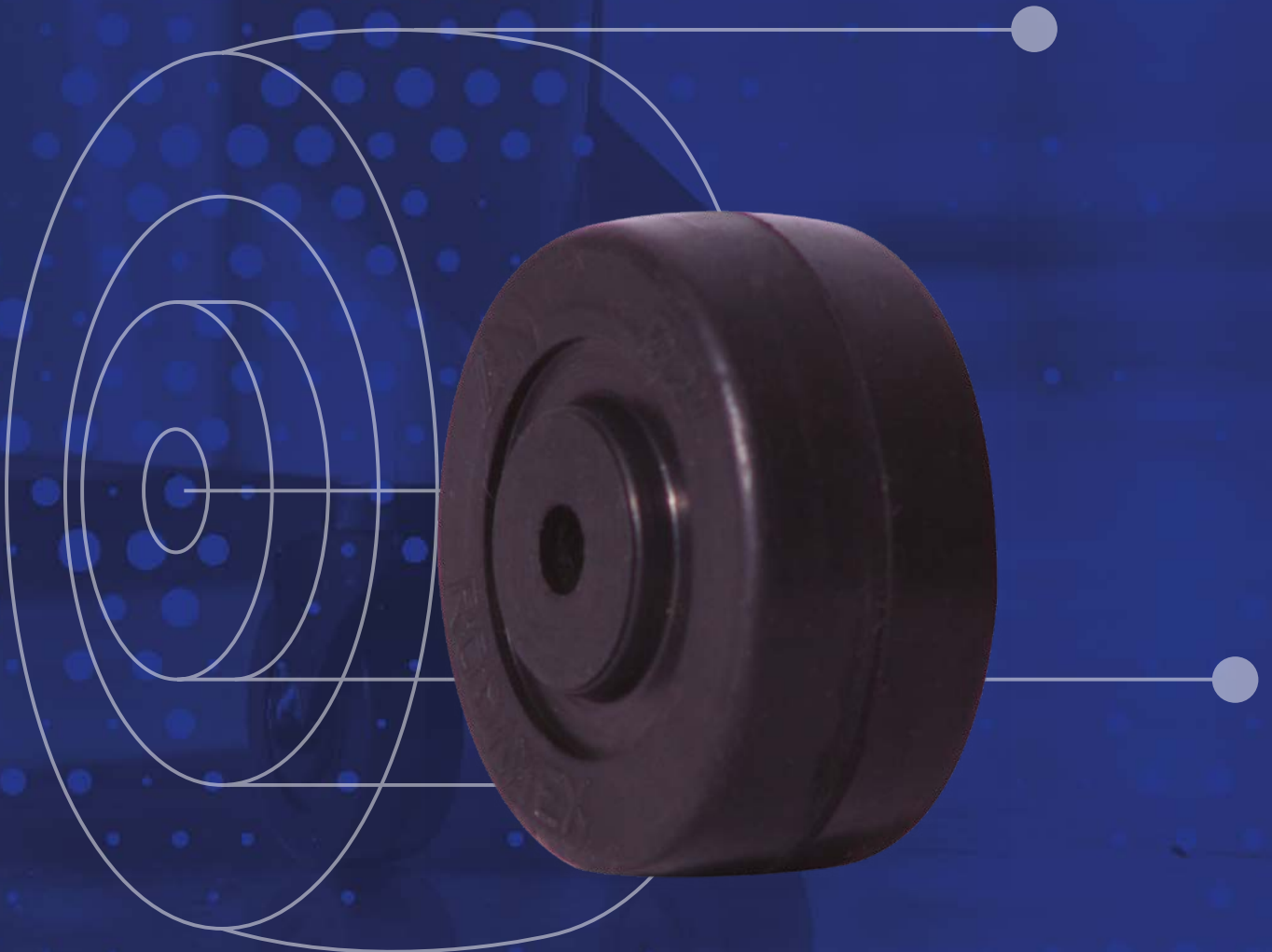


Línea doméstica



Se utilizan en **carros, muebles, aparatos o estantería** que son de muy poco peso o que se desplazan en pequeñas distancias de manera esporádica en interiores, en pisos lisos y uniformes.

Nota: La carga máxima es de hasta 100 kg dependiendo del modelo.



Línea doméstica estándar



Ruedas domésticas Estándar de hule

Estándar	Rodamiento	Diámetro de Rueda		Ancho de Rueda	Capacidad de Carga	Diámetro de Eje	Ancho de cubo o mamelón
		pulg.	mm				
HR41STD	Buje	1 5/8"	41 mm	18 mm	175 kg	7/32"	21 mm
HR51STD	Buje	2"	51 mm	22 mm	25 kg	1/4"	27 mm
HR64STD	Buje	2 1/2"	64 mm	22 mm	30 kg	1/4"	27 mm
HR76STD	Buje	3"	76 mm	22 mm	35 kg	1/4"	27 mm

Rodajas domésticas Estándar giratorias. Placa atornillable con rueda de hule.



Giratoria	Giratoria con Freno Inoxidable	Rodamiento	Diámetro de Rueda		Ancho de Rueda	Capacidad de Carga	Altura total	Medida de Sujeción	Distancia entre Barrenos	Acabado de Herraje
			pulg.	mm						
HT415GA		Buje	1 5/8"	41 mm	19 mm	175 kg	59 mm	57 X 39 mm	44 X 25 mm	Galvanizado
HT415CR		Buje	1 5/8"	41 mm	19 mm	175 kg	59 mm	57 X 39 mm	44 X 25 mm	Cromado
HT515CR		Buje	2"	51 mm	22 mm	25 kg	67 mm	61 X 48 mm	47 X 32 mm	Cromado
HT515GA	HT515FRGA	Buje	2"	51 mm	22 mm	25 kg	67 mm	61 X 48 mm	47 X 32 mm	Galvanizado
HT515GADESAT		Buje	2"	51 mm	22 mm	25 kg	67 mm	61 X 48 mm	47 X 32 mm	Galvanizado
HT645CR		Buje	2 1/2"	64 mm	22 mm	30 kg	77 mm	61 X 48 mm	47 X 32 mm	Cromado
HT645GA	HT645FRGA	Buje	2 1/2"	64 mm	22 mm	30 kg	77 mm	61 X 48 mm	47 X 32 mm	Galvanizado
HT765CR		Buje	3"	76 mm	22 mm	35 kg	92 mm	61 X 48 mm	47 X 32 mm	Cromado
HT765GA	HT765FRGA	Buje	3"	76 mm	22 mm	35 kg	92 mm	61 X 48 mm	47 X 32 mm	Galvanizado

Rodajas domésticas Estándar giratorias. Espiga roscada con rueda de hule.



Giratoria	Giratoria con Freno Inoxidable	Rodamiento	Diámetro de Rueda		Ancho de Rueda	Capacidad de Carga	Altura total	Medida de Sujeción		Acabado de Herraje
			pulg.	mm				pulg.	mm	
HT41638GA		Buje	1 5/8"	41 mm	19 mm	175 kg	57 mm	3/8"-16 UNC X 1 5/16"	9.5 X 33 mm	Galvanizado
HT41638NE		Buje	1 5/8"	41 mm	19 mm	175 kg	57 mm	3/8"-16 UNC X 1 5/16"	9.5 X 33 mm	Pavonado
HT416GA		Buje	1 5/8"	41 mm	19 mm	175 kg	57 mm	7/16"-14 UNC X 1 1/2"	11.1 X 38 mm	Galvanizado
HT51638C		Buje	2"	51 mm	22 mm	25 kg	67 mm	3/8"-16 UNC X 1 5/16"	9.5 X 33 mm	Cromado
HT51638G	HT51638FRGA	Buje	2"	51 mm	22 mm	25 kg	67 mm	3/8"-16 UNC X 1 5/16"	9.5 X 33 mm	Galvanizado
HT51638NE		Buje	2"	51 mm	22 mm	25 kg	67 mm	3/8"-16 UNC X 1 5/16"	9.5 X 33 mm	Pavonado
HT516516GA		Buje	2"	51 mm	22 mm	25 kg	65 mm	5/16"-18 UNC X 3/4"	7.9 X 19 mm	Galvanizado
HT516CR		Buje	2"	51 mm	22 mm	25 kg	67 mm	7/16"-14 UNC X 1 1/2"	11.1 X 38 mm	Cromado
HT516GA	HT516FRGA	Buje	2"	51 mm	22 mm	25 kg	67 mm	7/16"-14 UNC X 1 1/2"	11.1 X 38 mm	Galvanizado
HT516GAAZUL		Buje	2"	51 mm	22 mm	25 kg	65 mm	7/16"-14 UNC X 1 1/2"	11.1 X 38 mm	Galvanizado
HT64638G	HT64638FRGA	Buje	2 1/2"	64 mm	22 mm	30 kg	75 mm	3/8"-16 UNC X 1 5/16"	9.5 X 33 mm	Galvanizado
HT646GA		Buje	2 1/2"	64 mm	22 mm	30 kg	77 mm	7/16"-14 UNC X 1 1/2"	11.1 X 38 mm	Galvanizado
HT76638G	HT76638FRGA	Buje	3"	76 mm	22 mm	35 kg	90 mm	3/8"-16 UNC X 1 5/16"	9.5 X 33 mm	Galvanizado
HT766GA	HT766FRGA	Buje	3"	76 mm	22 mm	35 kg	90 mm	7/16"-14 UNC X 1 1/2"	11.1 X 38 mm	Galvanizado

■ Producto de Línea (MTS)

■ Producto bajo pedido (MTO)



Rodajas domésticas Estándar giratorias. Espiga de madera con rueda de hule.

Giratoria	Rodamiento	Diámetro de Rueda		Ancho de Rueda	Capacidad de Carga	Altura total	Medida de Sujeción		Acabado de Herraje
		pulg.	mm				pulg.	mm	
HT411GA	Buje	1 5/8"	41 mm	19 mm	175 kg	57 mm	5/16" X 1 9/16"	79 x 40 mm	Galvanizado
HT511GA	Buje	2"	51 mm	22 mm	25 kg	67 mm	5/16" X 1 9/16"	79 x 40 mm	Galvanizado
HT641GA	Buje	2 1/2"	64 mm	22 mm	30 kg	75 mm	5/16" X 1 9/16"	79 x 40 mm	Galvanizado



Rodajas domésticas Estándar giratorias. Espiga lisa con rueda de hule.

Giratoria	Rodamiento	Diámetro de Rueda		Ancho de Rueda	Capacidad de Carga	Altura total	Medida de Sujeción		Acabado de Herraje
		pulg.	mm				pulg.	mm	
HT513334	Buje	2"	51 mm	22 mm	25 kg	65 mm	7/16" X 1 7/8"	11.1 x 48 mm	Galvanizado
HT513GA	Buje	2"	51 mm	22 mm	25 kg	65 mm	7/16" X 1 7/8"	11.1 x 48 mm	Galvanizado
HT6433/4GA	Buje	2 1/2"	64 mm	22 mm	30 kg	75 mm	7/16" X 1 7/8"	11.1 x 48 mm	Galvanizado
HT643GA	Buje	2 1/2"	64 mm	22 mm	30 kg	75 mm	7/16" X 1 7/8"	11.1 x 48 mm	Galvanizado
HT763GA	Buje	3"	76 mm	22 mm	35 kg	90 mm	7/16" X 1 7/8"	11.1 x 48 mm	Galvanizado



Rodajas domésticas Estándar giratorias. Espiga de arillo con rueda de hule.

Giratoria	Rodamiento	Diámetro de Rueda		Ancho de Rueda	Capacidad de Carga	Altura total	Medida de Sujeción		Acabado de Herraje
		pulg.	mm				pulg.	mm	
HT412GA	Buje	1 5/8"	41 mm	19 mm	175 kg	57 mm	7/16" X 1 5/16"	11.1 X 33 mm	Galvanizado
HT512GA	Buje	2"	51 mm	22 mm	25 kg	65 mm	7/16" X 1 5/16"	11.1 X 33 mm	Galvanizado
HT642GA	Buje	2 1/2"	64 mm	22 mm	30 kg	75 mm	7/16" X 1 5/16"	11.1 X 33 mm	Galvanizado
HT762GA	Buje	3"	76 mm	22 mm	35 kg	90 mm	7/16" X 1 5/16"	11.1 X 33 mm	Galvanizado



Rodajas domésticas Estándar giratorias. Placa atornillable y espiga roscada con rueda de fierro fundido.

Giratoria	Placa	Rodamiento	Diámetro de Rueda		Ancho de Rueda	Capacidad de Carga	Altura total	Medida de Sujeción		Distancia entre Barrenos	Acabado de Herraje
			pulg.	mm				pulg.	mm		
HT515FO	Placa Atornillable	Buje	2"	51 mm	22 mm	40 kg	67 mm	2 3/8" X 1 7/8"	61 X 48 mm	47 X 32 mm	Galvanizado
HT516FO38	Espiga Roscada	Buje	2"	51 mm	22 mm	50 kg	65 mm	3/8"-16 UNC X 1 5/16"	9.5 X 33 mm	No Aplica	Galvanizado
HT516FOGA	Espiga Roscada	Buje	2"	51 mm	22 mm	40 kg	67 mm	7/16"-14 UNC X 1 1/2"	11.1 X 38 mm	No Aplica	Galvanizado

■ Producto de Línea (MTS)

■ Producto bajo pedido (MTO)

Línea doméstica estándar



Ruedas domésticas Estándar de hule termoplástico.

Estándar	Rodamiento	Diámetro de Rueda		Ancho de Rueda	Capacidad de Carga	Diámetro de Eje	Ancho de cubo o mamelón
		pulg.	mm	mm	kg	pulg.	mm
HR51G1	Buje	2"	51 mm	23 mm	35 kg	1/4"	28 mm
HR64HT1	Buje	2 1/2"	64 mm	22 mm	40 kg	1/4"	28 mm
HR64HTGBMTL	Buje	2 1/2"	64 mm	22 mm	40 kg	1/4"	28 mm
HR76G1	Buje	3"	76 mm	23 mm	45 kg	1/4"	28 mm
HR76HT1	Buje	3"	76 mm	23 mm	45 kg	1/4"	28 mm

Rodajas domésticas Estándar giratorias. Placa atornillable con rueda de hule termoplástico.



Giratoria	Giratoria con Freno Inoxidable	Rodamiento	Diámetro de Rueda		Ancho de Rueda	Capacidad de Carga	Altura Total	Medida de Sujeción	Distancia entre Barrenos	Acabado de Herraje
			pulg.	mm	mm	kg	mm	mm	mm	
HT515HTAMGA1	HT515FRHTAMGA1	Buje	2"	51 mm	22 mm	35 kg	67 mm	61 X 48 mm	47 X 32 mm	Galvanizado
HT515HTAZGA1	HT515FRHTAZGA1	Buje	2"	51 mm	22 mm	35 kg	67 mm	61 X 48 mm	47 X 32 mm	Galvanizado
HT515HTCFGA1	HT515FRHTCFGA1	Buje	2"	51 mm	22 mm	35 kg	67 mm	61 X 48 mm	47 X 32 mm	Galvanizado
HT515HTCR1	HT515FRHTCR1	Buje	2"	51 mm	22 mm	35 kg	67 mm	61 X 48 mm	47 X 32 mm	Cromado
HT515HTGA1	HT515FRHTGA1	Buje	2"	51 mm	22 mm	35 kg	67 mm	61 X 48 mm	47 X 32 mm	Galvanizado
HT515HTMOGA1	HT515FRHTMOGA1	Buje	2"	51 mm	22 mm	35 kg	67 mm	61 X 48 mm	47 X 32 mm	Galvanizado
HT515HTNAGA1	HT515FRHTNAGA1	Buje	2"	51 mm	22 mm	35 kg	67 mm	61 X 48 mm	47 X 32 mm	Galvanizado
HT515HTROGA1	HT515FRHTROGA1	Buje	2"	51 mm	22 mm	35 kg	67 mm	61 X 48 mm	47 X 32 mm	Galvanizado
HT515HTVEGA1	HT515FRHTVEGA1	Buje	2"	51 mm	22 mm	35 kg	67 mm	61 X 48 mm	47 X 32 mm	Galvanizado
HT645HTCR1	HT645FRHTCR1	Buje	2 1/2"	64 mm	22 mm	40 kg	77 mm	61 X 48 mm	47 X 32 mm	Cromado
HT645HTGA1	HT645FRHTGA1	Buje	2 1/2"	64 mm	22 mm	40 kg	77 mm	61 X 48 mm	47 X 32 mm	Galvanizado
	HT765FRHTROGA1	Buje	3"	76 mm	22 mm	45 kg	92 mm	61 X 48 mm	47 X 32 mm	Galvanizado
HT765HTAMGA1	HT765FRHTAMGA1	Buje	3"	76 mm	22 mm	45 kg	92 mm	61 X 48 mm	47 X 32 mm	Galvanizado
HT765HTAZGA1	HT765FRHTAZGA1	Buje	3"	76 mm	22 mm	45 kg	92 mm	61 X 48 mm	47 X 32 mm	Galvanizado
HT765HTCR1	HT765FRHTCR1	Buje	3"	76 mm	22 mm	45 kg	92 mm	61 X 48 mm	47 X 32 mm	Cromado
HT765HTGA1	HT765FRHTGA1	Buje	3"	76 mm	22 mm	45 kg	92 mm	61 X 48 mm	47 X 32 mm	Galvanizado
HT765HTROGA1		Buje	3"	76 mm	22 mm	45 kg	92 mm	61 X 48 mm	47 X 32 mm	Galvanizado

Rodajas domésticas Estándar giratorias. Espiga roscada con rueda de hule termoplástico.



Giratoria	Giratoria con Freno Inoxidable	Rodamiento	Diámetro de Rueda		Ancho de Rueda	Capacidad de Carga	Altura total	Medida de Sujeción		Acabado de Herraje
			pulg.	mm	mm	kg	mm	pulg.	mm	
HT51638HTCR1	HT51638FRHTCR1	Buje	2"	51 mm	22 mm	35 kg	67 mm	3/8"-16 UNC X 1 5/16"	9.5 X 33 mm	Cromado
HT51638HTGA1	HT51638FRHTGA1	Buje	2"	51 mm	22 mm	35 kg	67 mm	3/8"-16 UNC X 1 5/16"	9.5 X 33 mm	Galvanizado
HT51638HTGADES		Buje	2"	51 mm	22 mm	35 kg	67 mm	3/8"-16 UNC X 1 5/16"	9.5 X 33 mm	Galvanizado
HT516516HTGA1	HT516516FRHTGA1	Buje	2"	51 mm	22 mm	35 kg	65 mm	5/16"-18 UNC X 3/4"	7.9 X 19 mm	Galvanizado
HT516HTAMGA1	HT516FRHTAMGA1	Buje	2"	51 mm	22 mm	35 kg	65 mm	7/16"-14 UNC X 1 1/2"	11.1 X 38 mm	Galvanizado
HT516HTAZGA1	HT516FRHTAZGA1	Buje	2"	51 mm	22 mm	35 kg	65 mm	7/16"-14 UNC X 1 1/2"	11.1 X 38 mm	Galvanizado

■ Producto de Línea (MTS)

■ Producto bajo pedido (MTO)

Giratoria	Giratoria con Freno Inoxidable	Rodamiento	Diámetro de Rueda		Ancho de Rueda	Capacidad de Carga	Altura total	Medida de Sujeción		Acabado de Herraaje
			pulg.	mm				pulg.	mm	
HT516HTCR1	HT516FRHTCR1	Buje	2"	51 mm	22 mm	35 kg	65 mm	7/16"-14 UNC X 1 1/2"	11.1 X 38 mm	Cromado
HT516HTGA1	HT516FRHTGA1	Buje	2"	51 mm	22 mm	35 kg	65 mm	7/16"-14 UNC X 1 1/2"	11.1 X 38 mm	Galvanizado
HT516HTNAGA1		Buje	2"	51 mm	22 mm	35 kg	65 mm	7/16"-14 UNC X 1 1/2"	11.1 X 38 mm	Galvanizado
HT516HTROGA1	HT516FRHTROGA1	Buje	2"	51 mm	22 mm	35 kg	65 mm	7/16"-14 UNC X 1 1/2"	11.1 X 38 mm	Galvanizado
HT516HTCFGA1	HT516FRHTCFGA1	Buje	2"	51 mm	22 mm	35 kg	65 mm	7/16"-14 UNC X 1 1/2"	11.1 X 38 mm	Galvanizado
HT64638HTGA	HT64638FRHTGA	Buje	2 1/2"	64 mm	22 mm	40 kg	75 mm	3/8"-16 UNC X 1 5/16"	9.5 X 33 mm	Galvanizado
HT64638HTGABMEC		Buje	2 1/2"	64 mm	22 mm	40 kg	75 mm	3/8"-16 UNC X 1 5/16"	9.5 X 33 mm	Galvanizado
HT646HTCR		Buje	2 1/2"	64 mm	22 mm	40 kg	75 mm	7/16"-14 UNC X 1 1/2"	11.1 X 38 mm	Cromado
HT646HTGA1	HT646FRHTGA1	Buje	2 1/2"	64 mm	22 mm	40 kg	78 mm	7/16"-14 UNC X 1 1/2"	11.1 X 38 mm	Galvanizado
HT76638HTCR1	HT76638FRHTCR1	Buje	3"	76 mm	22 mm	45 kg	90 mm	3/8"-16 UNC X 1 5/16"	9.5 X 33 mm	Cromado
HT76638HTGA1	HT76638FRHTGA1	Buje	3"	76 mm	22 mm	45 kg	90 mm	3/8"-16 UNC X 1 5/16"	9.5 X 33 mm	Galvanizado
	HT766FRHTAMGA1	Buje	3"	76 mm	22 mm	45 kg	90 mm	7/16"-14 UNC X 1 1/2"	11.1 X 38 mm	Galvanizado
	HT766FRHTROGA1	Buje	3"	76 mm	22 mm	45 kg	90 mm	7/16"-14 UNC X 1 1/2"	11.1 X 38 mm	Galvanizado
HT766HTAMGA1		Buje	3"	76 mm	22 mm	45 kg	90 mm	7/16"-14 UNC X 1 1/2"	11.1 X 38 mm	Galvanizado
HT766HTAZGA1	HT766FRHTAZGA1	Buje	3"	76 mm	22 mm	45 kg	90 mm	7/16"-14 UNC X 1 1/2"	11.1 X 38 mm	Galvanizado
HT766HTCR1	HT766FRHTCR1	Buje	3"	76 mm	22 mm	45 kg	90 mm	7/16"-14 UNC X 1 1/2"	11.1 X 38 mm	Cromado
HT766HTGA1	HT766FRHTGA1	Buje	3"	76 mm	22 mm	45 kg	90 mm	7/16"-14 UNC X 1 1/2"	11.1 X 38 mm	Galvanizado
HT766HTROGA1		Buje	3"	76 mm	22 mm	45 kg	90 mm	7/16"-14 UNC X 1 1/2"	11.1 X 38 mm	Galvanizado



Rodajas domésticas Estándar giratorias. Espiga de madera con rueda de hule termoplástico.

Giratoria	Rodamiento	Diámetro de Rueda		Ancho de Rueda	Capacidad de Carga	Altura Total	Medida de Sujeción		Acabado de Herraaje
		pulg.	mm				pulg.	mm	
HT511HTGA1	Buje	2"	51 mm	22 mm	35 kg	67 mm	5/16" X 1 9/16"	79 x 40 mm	Galvanizado



Rodajas domésticas Estándar giratorias. Espiga de arillo con rueda de hule termoplástico.

Giratoria	Rodamiento	Diámetro de Rueda		Ancho de Rueda	Capacidad de Carga	Altura Total	Medida de Sujeción		Acabado de Herraaje
		pulg.	mm				pulg.	mm	
HT762HTCR1	Buje	3"	76 mm	22 mm	45 kg	90 mm	7/16" X 1 5/16"	11.1 X 33 mm	Cromado
HT762HTGA1	Buje	3"	76 mm	22 mm	45 kg	90 mm	7/16" X 1 5/16"	11.1 X 33 mm	Galvanizado

Ruedas domésticas Estándar de polietileno.



Estándar	Rodamiento	Diámetro de Rueda		Ancho de Rueda	Capacidad de Carga	Diámetro de Eje	Ancho de cubo o mamelón	
		pulg.	mm				pulg.	mm
HR51POL	Buje	2"	51 mm	22 mm	30 kg	1/4"	26 mm	
HR64POL	Buje	2 1/2"	64 mm	22 mm	35 kg	1/4"	27 mm	
HR76POL	Buje	3"	76 mm	22 mm	40 kg	1/4"	27 mm	

Línea doméstica estándar



Rodajas domésticas Estándar giratorias. Placa atornillable con rueda de polietileno.

Giratoria	Giratoria con Freno Inoxidable	Rodamiento	Diámetro de Rueda		Ancho de Rueda	Capacidad de Carga	Altura Total	Medida de Sujeción	Distancia entre Barrenos	Acabado de Herraje
			pulg.	mm						
HT515POLC	HT515FRPOLC	Buje	2"	51 mm	22 mm	30 kg	67 mm	61 X 48 mm	47 X 32 mm	Cromado
HT515POLG	HT515FRPOLG	Buje	2"	51 mm	22 mm	30 kg	67 mm	61 X 48 mm	47 X 32 mm	Galvanizado
	HT515FRPOLNEGA	Buje	2"	51 mm	22 mm	30 kg	67 mm	61 X 48 mm	47 X 32 mm	Galvanizado
HT645POLC	HT645FRPOLC	Buje	2 1/2"	64 mm	22 mm	35 kg	77 mm	61 X 48 mm	47 X 32 mm	Cromado
HT645POLG	HT645FRPOLG	Buje	2 1/2"	64 mm	22 mm	35 kg	77 mm	61 X 48 mm	47 X 32 mm	Galvanizado
HT765POLC	HT765FRPOLC	Buje	3"	76 mm	22 mm	40 kg	92 mm	61 X 48 mm	47 X 32 mm	Cromado
HT765POLG	HT765FRPOLG	Buje	3"	76 mm	22 mm	40 kg	92 mm	61 X 48 mm	47 X 32 mm	Galvanizado



Rodajas domésticas Estándar giratorias. Espiga roscada con rueda de polietileno.

Giratoria	Giratoria con Freno Inoxidable	Rodamiento	Diámetro de Rueda		Ancho de Rueda	Capacidad de Carga	Altura Total	Medida de Sujeción		Acabado de Herraje
			pulg.	mm				pulg.	mm	
HT51638POLG	HT51638FRPOLG	Buje	2"	51 mm	22 mm	30 kg	67 mm	3/8"-16 UNC X 1 5/16"	9.5 X 33 mm	Galvanizado
HT516516POLG		Buje	2"	51 mm	22 mm	30 kg	65 mm	5/16"-18 UNC X 3/4"	7.9 x 19 mm	Galvanizado
HT516POLC	HT516FRPOLC	Buje	2"	51 mm	22 mm	30 kg	65 mm	7/16"-14 UNC X 1 1/2"	11.1 X 38 mm	Cromado
HT516POLG	HT516FRPOLG	Buje	2"	51 mm	22 mm	30 kg	65 mm	7/16"-14 UNC X 1 1/2"	11.1 X 38 mm	Galvanizado
HT64638POLG	HT64638FRPOLG	Buje	2 1/2"	64 mm	22 mm	35 kg	75 mm	3/8"-16 UNC X 1 5/16"	9.5 X 33 mm	Galvanizado
HT646POLC	HT646FRPOLC	Buje	2 1/2"	64 mm	22 mm	35 kg	75 mm	7/16"-14 UNC X 1 1/2"	11.1 X 38 mm	Cromado
HT646POLG	HT646FRPOLG	Buje	2 1/2"	64 mm	22 mm	35 kg	75 mm	7/16"-14 UNC X 1 1/2"	11.1 X 38 mm	Galvanizado
HT76638POLG	HT76638FRPOLG	Buje	3"	76 mm	22 mm	40 kg	90 mm	3/8"-16 UNC X 1 5/16"	9.5 X 33 mm	Galvanizado
HT766POLG	HT766FRPOLG	Buje	3"	76 mm	22 mm	40 kg	90 mm	7/16"-14 UNC X 1 1/2"	11.1 X 38 mm	Galvanizado



Rodajas domésticas Estándar giratorias. Espiga de madera con rueda de polietileno.

Giratoria	Giratoria con Freno Inoxidable	Rodamiento	Diámetro de Rueda		Ancho de Rueda	Capacidad de Carga	Altura Total	Medida de Sujeción		Acabado de Herraje
			pulg.	mm				pulg.	mm	
HT511POLG	HT511FRPOLG	Buje	2"	51 mm	22 mm	30 kg	67 mm	5/16" X 1 9/16"	7.9 x 40 mm	Galvanizado
HT641POLG		Buje	2 1/2"	64 mm	22 mm	35 kg	75 mm	5/16" X 1 9/16"	7.9 x 40 mm	Galvanizado

■ Producto de Línea (MTS)

■ Producto bajo pedido (MTO)



Rodajas domésticas Estándar giratorias. Espiga de arillo con rueda de polietileno.

Giratoria	Rodamiento	Diámetro de Rueda		Ancho de Rueda	Capacidad de Carga	Altura Total	Medida de Sujeción		Acabado de Herraaje
		pulg.	mm	mm	kg	mm	pulg.	mm	
HT512POLG	Buje	2"	51 mm	22 mm	30 kg	65 mm	7/16" X 1 5/16"	11.1 X 33 mm	Galvanizado
HT762POLG	Buje	3"	76 mm	22 mm	40 kg	90 mm	7/16" X 1 5/16"	11.1 X 33 mm	Galvanizado



Ruedas domésticas Estándar de polipropileno.

Estándar	Rodamiento	Diámetro de Rueda		Ancho de Rueda	Capacidad de Carga	Diámetro de Eje	Ancho de cubo o mamelón	
		pulg.	mm	mm	kg	pulg.	mm	
HR51LAV	Buje	2"	51 mm	19 mm	20 kg	1/4"	22 mm	



Rodajas domésticas Estándar giratorias. Placa atornillable con rueda de polipropileno.

Giratoria	Giratoria con Freno Inoxidable	Rodamiento	Diámetro de Rueda		Ancho de Rueda	Capacidad de Carga	Altura Total	Medida de Sujeción	Distancia entre Barrenos	Acabado de Herraaje
			pulg.	mm	mm	kg	mm	mm	mm	
HT415AGA		Buje	1 5/8"	41 mm	19 mm	12.5 kg	54 mm	57 X 39 mm	44 X 25 mm	Galvanizado
HT415AGADES		Buje	1 5/8"	41 mm	19 mm	12.5 kg	54 mm	57 X 39 mm	44 X 25 mm	Galvanizado
HT515CRAMARILLA		Buje	2"	51 mm	22 mm	50 kg	67 mm	61 X 48 mm	47 X 32 mm	Cromado
HT515CRAZUL	HT515FRGAAZUL	Buje	2"	51 mm	22 mm	50 kg	67 mm	61 X 48 mm	47 X 32 mm	Galvanizado
HT515CRROJA	HT515FRGARROJA	Buje	2"	51 mm	22 mm	50 kg	67 mm	61 X 48 mm	47 X 32 mm	Galvanizado
HT515CRVERDE		Buje	2"	51 mm	22 mm	50 kg	67 mm	61 X 48 mm	47 X 32 mm	Cromado
HT515GAAMARILLA	HT515FRGAAMARILL	Buje	2"	51 mm	22 mm	50 kg	67 mm	61 X 48 mm	47 X 32 mm	Galvanizado
HT515GAAZUL		Buje	2"	51 mm	22 mm	50 kg	67 mm	61 X 48 mm	47 X 32 mm	Galvanizado
HT515GABLANCA	HT515FRGABLANCA	Buje	2"	51 mm	22 mm	50 kg	67 mm	61 X 48 mm	47 X 32 mm	Galvanizado
HT515GAMARINO		Buje	2"	51 mm	22 mm	50 kg	67 mm	61 X 48 mm	47 X 32 mm	Galvanizado
HT515GANARANJA		Buje	2"	51 mm	22 mm	50 kg	67 mm	61 X 48 mm	47 X 32 mm	Galvanizado
HT515GANEGRA	HT515FRGANEGRA	Buje	2"	51 mm	22 mm	50 kg	67 mm	61 X 48 mm	47 X 32 mm	Galvanizado
HT515GARROJA		Buje	2"	51 mm	22 mm	50 kg	67 mm	61 X 48 mm	47 X 32 mm	Galvanizado
HT515GAVERDE	HT515FRGAVERDE	Buje	2"	51 mm	22 mm	50 kg	67 mm	61 X 48 mm	47 X 32 mm	Galvanizado
HT515PROBGA	HT515FRPROBGA	Buje	2"	51 mm	22 mm	50 kg	67 mm	61 X 48 mm	47 X 32 mm	Galvanizado
HT515PRONGA		Buje	2"	51 mm	22 mm	50 kg	67 mm	61 X 48 mm	47 X 32 mm	Galvanizado
HT515PPROBGA	HT515FRPRONGA	Buje	2"	51 mm	22 mm	50 kg	67 mm	61 X 48 mm	47 X 32 mm	Galvanizado

Línea doméstica esférica



Ruedas domésticas Esférica de hule.

Esférica	Rodamiento	Diámetro de Rueda		Capacidad de Carga	Diámetro de Eje	Ancho de cubo o mamelón
		pulg.	mm			
■ HR4IESF	Buje	1 5/8"	41 mm	20 kg	1/4"	38 mm

Rodajas domésticas Esférica giratorias. Placa atornillable con rueda de hule.



Giratoria	Rodamiento	Diámetro de Rueda		Capacidad de Carga	Altura Total	Medida de Sujeción	Distancia entre Barrenos	Acabado de Herraje
		pulg.	mm					
■ HE4I5CR	Buje	1 5/8"	41 mm	20 kg	58 mm	57 X 39 mm	44 X 25 mm	Cromado
■ HE4I5GA	Buje	1 5/8"	41 mm	20 kg	58 mm	57 X 39 mm	44 X 25 mm	Galvanizado
■ HE5I5CR	Buje	2"	51 mm	25 kg	70 mm	61 X 48 mm	47 X 32 mm	Cromado
■ HE5I5GA	Buje	2"	51 mm	25 kg	70 mm	61 X 48 mm	47 X 32 mm	Galvanizado

Rodajas domésticas Esférica giratorias. Espiga roscada con rueda de hule.



Giratoria	Rodamiento	Diámetro de Rueda		Capacidad de Carga	Altura Total	Medida de Sujeción		Acabado de Herraje
		pulg.	mm			pulg.	mm	
■ HE4I638C	Buje	1 5/8"	41 mm	20 kg	56 mm	3/8"-16 UNC X 1 5/16"	9.5 X 33 mm	Cromado
■ HE4I638G	Buje	1 5/8"	41 mm	20 kg	56 mm	3/8"-16 UNC X 1 5/16"	9.5 X 33 mm	Galvanizado
■ HE4I6516C	Buje	1 5/8"	41 mm	20 kg	56 mm	5/16"-18 UNC X 3/4"	7.9 x 19 mm	Cromado
■ HE4I6CR	Buje	1 5/8"	41 mm	20 kg	56 mm	7/16"-14 UNC X 1 1/2"	11.1 X 38 mm	Cromado
■ HE4I6GA	Buje	1 5/8"	41 mm	20 kg	56 mm	7/16"-14 UNC X 1 1/2"	11.1 X 38 mm	Galvanizado
■ HE5I638C	Buje	2"	51 mm	25 kg	69 mm	3/8"-16 UNC X 1 5/16"	9.5 X 33 mm	Cromado
■ HE5I638G	Buje	2"	51 mm	50 kg	69 mm	3/8"-16 UNC X 1 5/16"	9.5 X 33 mm	Galvanizado
■ HE5I6516	Buje	2"	51 mm	25 kg	69 mm	5/16"-18 UNC X 3/4"	7.9 x 19 mm	Cromado
■ HE5I6516GA	Buje	2"	51 mm	25 kg	69 mm	5/16"-18 UNC X 3/4"	7.9 x 19 mm	Galvanizado
■ HE5I6CR	Buje	2"	51 mm	50 kg	69 mm	7/16"-14 UNC X 1 1/2"	11.1 X 38 mm	Cromado
■ HE5I6EX	Buje	2"	51 mm	25 kg	69 mm	3/8"-16 UNC X 1"	9.5 X 25 mm	Cromado
■ HE5I6EXGA	Buje	2"	51 mm	25 kg	69 mm	3/8"-16 UNC X 1"	9.5 X 25 mm	Galvanizado
■ HE5I6GA	Buje	2"	51 mm	25 kg	69 mm	7/16"-14 UNC X 1 1/2"	11.1 X 38 mm	Galvanizado

■ Producto de Línea (MTS)

■ Producto bajo pedido (MTO)



Rodajas domésticas Esférica giratorias. Espiga de madera con rueda de hule.

Giratoria	Rodamiento	Diámetro de Rueda		Capacidad de Carga	Altura Total	Medida de Sujeción		Acabado de Herraje
		pulg.	mm			pulg.	mm	
HE411CR	Buje	1 5/8"	41 mm	20 kg	56 mm	5/16" X 1 9/16"	79 x 40 mm	Cromado
HE411GA	Buje	1 5/8"	41 mm	20 kg	56 mm	5/16" X 1 9/16"	79 x 40 mm	Galvanizado
HE511CR	Buje	2"	51 mm	25 kg	69 mm	5/16" X 1 9/16"	79 x 40 mm	Cromado
HE511GA	Buje	2"	51 mm	25 kg	69 mm	5/16" X 1 9/16"	79 x 40 mm	Galvanizado



Rodajas domésticas Esférica giratorias. Espiga lisa con rueda de hule.

Giratoria	Rodamiento	Diámetro de Rueda		Capacidad de Carga	Altura Total	Medida de Sujeción		Acabado de Herraje
		pulg.	mm			pulg.	mm	
HE513CR	Buje	2"	51 mm	25 kg	69 mm	7/16" X 1 7/8"	111 x 48 mm	Cromado



Rodajas domésticas Esférica giratorias. Espiga de arillo con rueda de hule.

Giratoria	Rodamiento	Diámetro de Rueda		Capacidad de Carga	Altura Total	Medida de Sujeción		Acabado de Herraje
		pulg.	mm			pulg.	mm	
HE412CR	Buje	1 5/8"	41 mm	20 kg	56 mm	7/16" X 1 5/16"	111 X 33 mm	Cromado
HE412GA	Buje	1 5/8"	41 mm	20 kg	56 mm	7/16" X 1 5/16"	111 X 33 mm	Galvanizado
HE512CR	Buje	2"	51 mm	25 kg	69 mm	7/16" X 1 5/16"	111 X 33 mm	Cromado
HE512GA	Buje	2"	51 mm	50 kg	69 mm	7/16" X 1 5/16"	111 X 33 mm	Galvanizado

Rodajas domésticas Esférica giratorias. Placa atornillable con rueda de polipropileno / nylon (NY).



Giratoria	Rodamiento	Diámetro de Rueda		Capacidad de Carga	Altura Total	Medida de Sujeción	Distancia entre Barrenos	Acabado de Herraje
		pulg.	mm					
HE315CR	Buje	1 1/4"	32 mm	175 kg	45 mm	51 x 35 mm	38 X 24 mm	Cromado
HE315GA	Buje	1 1/4"	32 mm	175 kg	45 mm	51 x 35 mm	38 X 24 mm	Galvanizado
HE515CRNY	Buje	2"	51 mm	30 kg	70 mm	61 X 48 mm	47 X 32 mm	Cromado
HE515GANY	Buje	2"	51 mm	30 kg	70 mm	61 X 48 mm	47 X 32 mm	Galvanizado

Línea doméstica esférica



Rodajas domésticas Esférica giratorias. Espiga roscada con rueda de polipropileno / nylon (NY).

Giratoria	Rodamiento	Diámetro de Rueda		Capacidad de Carga	Altura Total	Medida de Sujeción		Acabado de Herraje
		pulg.	mm			pulg.	mm	
HE316CR	Buje	1 1/4"	32 mm	175 kg	46 mm	5/16"-18 UNC X 3/4"	7.9 x 19 mm	Cromado
HE316GA	Buje	1 1/4"	32 mm	175 kg	46 mm	5/16"-18 UNC X 3/4"	7.9 x 19 mm	Galvanizado
HE51638CRNY	Buje	2"	51 mm	30 kg	69 mm	3/8"-16 UNC X 1 5/16"	9.5 X 33 mm	Cromado
HE516516CRNY	Buje	2"	51 mm	30 kg	69 mm	5/16"-18 UNC X 3/4"	7.9 x 19 mm	Cromado
HE516CRNY	Buje	2"	51 mm	30 kg	69 mm	7/16"-14 UNC X 1 1/2"	11.1 X 38 mm	Cromado
HE516EXCRNY	Buje	2"	51 mm	30 kg	69 mm	3/8"-16 UNC X 1"	9.5 X 25 mm	Cromado



Rodajas domésticas Esférica giratorias. Espiga de madera con rueda de polipropileno / nylon (NY).

Giratoria	Rodamiento	Diámetro de Rueda		Capacidad de Carga	Altura Total	Medida de Sujeción		Acabado de Herraje
		pulg.	mm			pulg.	mm	
HE310CR	Buje	1 1/4"	32 mm	175 kg	46 mm	5/16" X 1 9/16"	7.9 x 40 mm	Cromado
HE310GA	Buje	1 1/4"	32 mm	175 kg	46 mm	5/16" X 1 9/16"	7.9 x 40 mm	Galvanizado
HE511CRNY	Buje	2"	51 mm	30 kg	69 mm	5/16" X 1 9/16"	7.9 x 40 mm	Cromado



Rodajas domésticas Esférica giratorias. Espiga de arillo con rueda de nylon blanco.

Giratoria	Rodamiento	Diámetro de Rueda		Capacidad de Carga	Altura Total	Medida de Sujeción		Acabado de Herraje
		pulg.	mm			pulg.	mm	
HE512CRNY	Buje	2"	51 mm	30 kg	69 mm	7/16" X 1 5/16"	11.1 X 33 mm	Cromado

■ Producto de Línea (MTS)

■ Producto bajo pedido (MTO)

Línea doméstica yoyo



Rodajas domésticas Yoyo giratorias. Placa atornillable con rueda de nylon.

Giratoria	Giratoria con freno	Rodamiento	Diámetro de Rueda		Capacidad de Carga	Altura Total	Medida de Sujeción	Distancia entre Barrenos
			pulg.	mm				
IHY415		Buje	1 5/8"	41 mm	15 kg	55 mm	38 X 38 mm	25 X 25 mm
	IHY415F	Buje	1 5/8"	41 mm	15 kg	55 mm	38 X 38 mm	25 X 25 mm
IHY515		Buje	2"	51 mm	20 kg	65 mm	38 X 38 mm	25 X 25 mm
	IHY515F	Buje	2"	51 mm	20 kg	65 mm	38 X 38 mm	25 X 25 mm



Rodajas domésticas Yoyo giratorias. Espiga roscada con rueda de nylon.

Giratoria	Giratoria con freno	Rodamiento	Diámetro de Rueda		Capacidad de Carga	Altura Total	Medida de Sujeción	
			pulg.	mm			pulg.	mm
IHY416		Buje	1 5/8"	41 mm	15 kg	52 mm	3/8"-16 UNC X 5/8"	9.5 X 15 mm
	IHY416F	Buje	1 5/8"	41 mm	15 kg	52 mm	3/8"-16 UNC X 5/8"	9.5 X 15 mm
IHY516		Buje	2"	51 mm	20 kg	63 mm	3/8"-16 UNC X 5/8"	9.5 X 15 mm
	IHY516F	Buje	2"	51 mm	20 kg	63 mm	3/8"-16 UNC X 5/8"	9.5 X 15 mm



Rodajas domésticas Yoyo giratorias. Espiga de madera con rueda de nylon.

Giratoria	Rodamiento	Diámetro de Rueda		Capacidad de Carga	Altura Total	Medida de Sujeción	
		pulg.	mm			pulg.	mm
IHY411	Buje	1 5/8"	41 mm	15 kg	52 mm	5/16" X 1 1/2"	7.9 x 38 mm
IHY411G	Buje	1 5/8"	41 mm	15 kg	52 mm	5/16" X 1 1/2"	7.9 x 38 mm
IHY511	Buje	2"	51 mm	20 kg	63 mm	5/16" X 1 1/2"	7.9 x 38 mm



Rodajas domésticas Yoyo giratorias. Espiga de arillo con rueda de nylon.

Giratoria	Rodamiento	Diámetro de Rueda		Capacidad de Carga	Altura Total	Medida de Sujeción	
		pulg.	mm			pulg.	mm
IHY512	Buje	2"	51 mm	20 kg	63 mm	7/16" X 7/8"	11.1 X 22 mm

Línea doméstica súper económica



Rodajas domésticas Súper Económicas giratorias. Espiga de arillo con rueda de hule.

Giratoria	Rodamiento	Diámetro de Rueda		Ancho de Rueda	Capacidad de Carga	Altura Total	Medida de Sujeción		Acabado de Herraje
		pulg.	mm				pulg.	mm	
HS644GA	Buje	2 1/2"	64 mm	22 mm	25 kg	74 mm	7/16" X 1 13/16"	11.1 X 46 mm	Galvanizado



Rodajas domésticas Súper Económicas giratorias. Espiga de madera con polipropileno.

Giratoria	Rodamiento	Diámetro de Rueda		Ancho de Rueda	Capacidad de Carga	Altura Total	Medida de Sujeción		Acabado de Herraje
		pulg.	mm				pulg.	mm	
HS411GA	Buje	1 5/8"	41 mm	18 mm	12.5 kg	48 mm	5/16" X 1 9/16"	79 x 40 mm	Galvanizado
HS411HGA	Buje	1 5/8"	41 mm	18 mm	12.5 kg	48 mm	5/16" X 1 9/16"	79 x 40 mm	Galvanizado
HS511GA	Buje	2"	51 mm	12 mm	12.5 kg	55 mm	5/16" X 1 9/16"	79 x 40 mm	Galvanizado



Rodajas domésticas Súper Económicas giratorias. Espiga de arillo con polipropileno.

Giratoria	Rodamiento	Diámetro de Rueda		Ancho de Rueda	Capacidad de Carga	Altura Total	Medida de Sujeción		Acabado de Herraje
		pulg.	mm				pulg.	mm	
HS414GA	Buje	1 5/8"	41 mm	18 mm	12.5 kg	48 mm	7/16" X 1 13/16"	11.1 X 46 mm	Galvanizado
HS514GA	Buje	2"	51 mm	18 mm	20 kg	60 mm	7/16" X 1 13/16"	11.1 X 46 mm	Galvanizado

■ Producto de Línea (MTS)

■ Producto bajo pedido (MTO)

Línea doméstica plana industrial

Rodajas domésticas Plana Industrial fijas y giratorias. Placa atornillable con rueda de hule.



Fija	Giratoria	Giratoria con Freno Inoxidable	Rodamiento	Diámetro de Rueda		Ancho de Rueda	Capacidad de Carga	Altura Total	Medida de Sujeción		Acabado de Herraje
				pulg.	mm				pulg.	mm	
■ HI51PFBT	■ HI51PGBT	■ HI51PGBTFR	Balero	2"	51 mm	22 mm	40 kg	72 mm	65 X 48 mm	54 X 25 mm	Galvanizado
■ HI51PFGAT	■ HI51PGGAT	■ HI51PGGATFR	Buje	2"	51 mm	22 mm	25 kg	72 mm	65 X 48 mm	54 X 25 mm	Galvanizado

Rodajas domésticas Plana Industrial giratorias. Espiga roscada con rueda de hule.



Fija	Giratoria con freno	Rodamiento	Diámetro de Rueda		Ancho de Rueda	Capacidad de Carga	Altura Total	Medida de Sujeción		Acabado de Herraje
			pulg.	mm				pulg.	mm	
■ HI516BT	■ HI516BTFR	Balero	2"	51 mm	25 mm	40 kg	70 mm	7/16"-14 UNC X 1 1/2"	11.1 X 38 mm	Galvanizado
■ HI516GAT	■ HI516GATFR	Buje	2"	51 mm	25 mm	40 kg	70 mm	7/16"-14 UNC X 1 1/2"	11.1 X 38 mm	Galvanizado

Rodajas domésticas Plana Industrial fijas y giratorias. Placa atornillable con rueda de nylon.



Fija	Giratoria	Giratoria con Freno Inoxidable	Rodamiento	Diámetro de Rueda		Ancho de Rueda	Capacidad de Carga	Altura Total	Medida de Sujeción	Distancia entre Barrenos	Acabado de Herraje
				pulg.	mm						
	■ HI35PGGATNY		Buje	1 3/8"	35 mm	32 mm	100 kg	61 mm	2 9/16" X 1 7/8"	65 X 48 mm	Galvanizado
■ HI51PFGATNY	■ HI51PGGATNY	■ HI51PGGATNYFR	Buje	2"	51 mm	29 mm	100 kg	72 mm	65 X 48 mm	54 X 25 mm	Galvanizado

Línea doméstica plana industrial

Rodajas domésticas Plana Industrial giratorias. Espiga roscada con rueda de nylon.



Fija	Giratoria con freno	Rodamiento	Diámetro de Rueda		Ancho de Rueda	Capacidad de Carga	Altura Total	Medida de Sujeción		Acabado de Herraje
			pulg.	mm				pulg.	mm	
■	HI516GATNY	Buje	2"	51 mm	29 mm	80 kg	70 mm	7/16"-14 UNC X 1 1/2"	11,1 X 38 mm	Galvanizado
	■ HI516GATNYFR	Buje	2"	51 mm	29 mm	100 kg	70 mm	7/16"-14 UNC X 1 1/2"	11,1 X 38 mm	Galvanizado

Ruedas domésticas Plana Industrial de polietileno.



Plana Industrial	Rodamiento	Diámetro de Rueda		Ancho de Rueda	Capacidad de Carga	Diámetro de Eje	Ancho de cubo o mamelón
		pulg.	mm				
■ HR51BPOL	Balero	2"	51 mm	25 mm	45 kg	1/4"	32 mm

Rodajas domésticas Plana Industrial fijas y giratorias. Placa atornillable con rueda de polietileno.



Fija	Giratoria	Giratoria con Freno Inoxidable	Rodamiento	Diámetro de Rueda		Ancho de Rueda	Capacidad de Carga	Altura Total	Medida de Sujeción	Distancia entre Barrenos	Acabado de Herraje
				pulg.	mm						
■	HI51PFBPOLT	■ HI51PGBBPOLT	Balero	2"	51 mm	25 mm	45 kg	72 mm	65 X 48 mm	54 X 25 mm	Galvanizado
	■ HI51PFBPOLT	■ HI51PGBBPOLTFR									
	■ HI51PGPOLT	■ HI51PGPOLTFR	Buje	2"	51 mm	25 mm	45 kg	72 mm	65 X 48 mm	54 X 25 mm	Galvanizado
	■ HI51PGPOLT	■ HI51PGPOLTFR									

Rodajas domésticas Plana Industrial giratorias. Espiga roscada con rueda de polietileno.



Giratoria	Giratoria con Freno Inoxidable	Rodamiento	Diámetro de Rueda		Ancho de Rueda	Capacidad de Carga	Altura Total	Medida de Sujeción		Acabado de Herraje
			pulg.	mm				pulg.	mm	
■	HI516BPOLT	Balero	2"	51 mm	25 mm	45 kg	70 mm	7/16"-14 UNC X 1 1/2"	11,1 X 38 mm	Galvanizado
	■ HI516BPOLTFR									
■	HI516POLT	Buje	2"	51 mm	25 mm	45 kg	70 mm	7/16"-14 UNC X 1 1/2"	11,1 X 38 mm	Galvanizado
	■ HI516POLTFR									

Rodajas domésticas Plana Industrial fijas y giratorias. Placa atornillable con rueda de polipropileno.



Fija	Giratoria	Giratoria con Freno Inoxidable	Rodamiento	Diámetro de Rueda		Ancho de Rueda	Capacidad de Carga	Altura Total	Medida de Sujeción	Distancia entre Barrenos	Acabado de Herraje
				pulg.	mm						
■	HI51PFPROT	■ HI51PGPROT	Buje	2"	51 mm	25 mm	70 kg	72 mm	65 X 48 mm	54 X 25 mm	Galvanizado
	■ HI51PFPROT	■ HI51PGPROTFR									
	■ HI51PGPROT-B	■ HI51PGPROTFR-B	Buje	2"	51 mm	25 mm	70 kg	69 mm	65 X 48 mm	54 X 25 mm	Galvanizado
	■ HI51PGPROT	■ HI51PGPROTFR									

■ Producto de Línea (MTS)

■ Producto bajo pedido (MTO)



Rodajas domésticas Plana Industrial giratorias. Espiga roscada con rueda de polipropileno.

Giratoria	Giratoria con Freno Inoxidable	Rodamiento	Diámetro de Rueda		Ancho de Rueda	Capacidad de Carga	Altura Total	Medida de Sujeción		Acabado de Herraje
			pulg.	mm				pulg.	mm	
■ HI516PROT	■ HI516PROTFR	Buje	2"	51 mm	25 mm	70 kg	70 mm	7/16"-14 UNC X 1 1/2"	111 X 38 mm	Galvanizado

Herrajes

Herrajes de Placa

Giratoria	Diámetro de Rueda		Capacidad de Carga	Medida de Sujeción	Distancia entre Barrenos	Acabado de Herraje
	pulg.	mm				
■ HH415GA	1 5/8"	41 mm	20 kg	61 X 48 mm	47 X 32 mm	Galvanizado
■ HH515CR	2"	51 mm	40 kg	61 X 48 mm	47 X 32 mm	Cromado
■ HH515FRGA	2"	51 mm	40 kg	61 X 48 mm	47 X 32 mm	Galvanizado
■ HH515GA	2"	51 mm	40 kg	61 X 48 mm	47 X 32 mm	Galvanizado
■ HH645GA	2 1/2"	64 mm	40 kg	61 X 48 mm	47 X 32 mm	Galvanizado
■ HH51FGAT	2"	51 mm	100 kg	65 X 48 mm	54 X 25 mm	Galvanizado
■ HH51FRGAT	2"	51 mm	100 kg	65 X 48 mm	54 X 25 mm	Galvanizado
■ HH51GAT	2"	51 mm	100 kg	65 X 48 mm	54 X 25 mm	Galvanizado



HH415GA



HH515CR



HH515FRGA



HH515GA



HH645GA



HH51FGAT



HH51FRGAT



HH51GAT

Herrajes de Espiga

Giratoria	Diámetro de Rueda		Capacidad de Carga	Medida de Sujeción		Acabado de Herraje
	pulg.	mm		mm	pulg.	
■ HH51638GA	2"	51 mm	40 kg	9.5 X 33 mm	3/8"-16 UNC X 1 5/16"	Galvanizado
■ HH64638FRGA	2 1/2"	64 mm	40 kg	9.5 X 33 mm	3/8"-16 UNC X 1 5/16"	Galvanizado
■ HH64638G	2 1/2"	64 mm	40 kg	9.5 X 33 mm	3/8"-16 UNC X 1 5/16"	Galvanizado
■ HH76638G	3"	76 mm	45 kg	9.5 X 33 mm	3/8"-16 UNC X 1 5/16"	Galvanizado
■ HH766CR	3"	76 mm	45 kg	111 X 33 mm	7/16"-14 UNC X 1 5/16"	Cromado
■ HH766GA	3"	76 mm	45 kg	111 X 33 mm	7/16"-14 UNC X 1 5/16"	Galvanizado



HH51638GA



HH64638FRGA



HH64638G



HH76638G



HH766CR



HH766GA

■ Producto de Línea (MTS)

■ Producto bajo pedido (MTO)

Línea institucional

The background is a solid blue color. Overlaid on this is a faint, semi-transparent image of a train car or industrial structure, possibly a trolley or a piece of heavy machinery, shown from a low angle. The structure is composed of dark blue lines and shapes, with two wheels visible on the right side. The overall aesthetic is clean and modern.

Se utilizan en **carros, muebles, aparatos o estantería** de mediano peso, o que suelen estar en constante movimiento manual en interiores o exteriores en pisos regulares para transporte y almacenamiento de objetos.

Nota: La carga máxima es de hasta 180 kg dependiendo del modelo.



Línea institucional



Ruedas institucionales institucional de hule.

Institucional	Rodamiento	Diámetro de Rueda		Ancho de Rueda	Capacidad de Carga	Diámetro de Eje	Ancho de cubo o mamelón
		pulg.	mm	mm	kg	pulg.	mm
■ HRI01TL	Balero	4"	101 mm	26 mm	50 kg	5/16"	34 mm
■ HRI01TLA	Balero	4"	101 mm	35 mm	55 kg	5/16"	42 mm
■ HRI21TL	Balero	4 3/4"	121 mm	26 mm	50 kg	5/16"	26 mm
■ HRI27TL	Balero	5"	127 mm	35 mm	60 kg	5/16"	42 mm



Rodajas institucionales Institucional giratorias. Placa atornillable con rueda de hule.

Giratoria	Giratoria con Freno Inoxidable	Giratoria con Freno de Mariposa	Giratoria con Freno de Grapa	Rodamiento	Diámetro de Rueda		Ancho de Rueda	Capacidad de Carga	Altura Total	Medida de Sujeción	Distancia entre Barrenos	Acabado de Herraje
					pulg.	mm	mm	kg	mm	mm	mm	mm
■ HUI015CR	■ HUI015FCR	■ HUI015FCR		Balero	4"	101 mm	25 mm	50 kg	130 mm	102 X 71 mm	76 X 45 mm	Cromado
■ HUI015GA	■ HUI015FRGA	■ HUI015FGA	■ HUI015AFRGA	Balero	4"	101 mm	25 mm	50 kg	130 mm	102 X 71 mm	76 X 45 mm	Galvanizado
■ HUI015ACR		■ HUI015FACR	■ HUI015AFRCR	Balero	4"	101 mm	35 mm	55 kg	130 mm	102 X 71 mm	76 X 45 mm	Cromado
■ HUI015AGA		■ HUI015FAGA		Balero	4"	101 mm	35 mm	55 kg	130 mm	102 X 71 mm	76 X 45 mm	Galvanizado
■ HUI215GA				Balero	4 3/4"	121 mm	25 mm	42.5 kg	139 mm	102 X 71 mm	76 X 45 mm	Galvanizado
■ HUI215CR				Balero	4 3/4"	121 mm	25 mm	42.5 kg	139 mm	102 X 71 mm	76 X 45 mm	Cromado
■ HUI275CR		■ HUI275FCR		Balero	5"	127 mm	35 mm	60 kg	152 mm	102 X 71 mm	76 X 45 mm	Cromado
■ HUI275GA		■ HUI275FGA	■ HUI275FRGA	Balero	5"	127 mm	35 mm	60 kg	152 mm	102 X 71 mm	76 X 45 mm	Galvanizado



Rodajas institucionales Institucional giratorias. Espiga roscada con rueda de hule.

Giratoria	Giratoria con Freno de Mariposa	Giratoria con Freno de Grapa	Rodamiento	Diámetro de Rueda		Ancho de Rueda	Capacidad de Carga	Altura Total	Medida de Sujeción		Acabado de Herraje
				pulg.	mm	mm	kg	mm	mm	pulg.	mm
■ HUI016CR	■ HUI016FACR		Balero	4"	101 mm	25 mm	50 kg	128 mm	11.1 x 33 mm	7/16"-14 UNC X 1 5/16"	Cromado
■ HUI016GA	■ HUI016FRGA	■ HUI016FRGA	Balero	4"	101 mm	25 mm	50 kg	128 mm	11.1 x 33 mm	7/16"-14 UNC X 1 5/16"	Galvanizado
■ HUI016ACR	■ HUI016FCR	■ HUI016AFRCR	Balero	4"	101 mm	35 mm	55 kg	128 mm	12.7 X 33.3 mm	1/2"-13 UNC X 1 5/16"	Cromado
■ HUI016AGA		■ HUI016AFRGA	Balero	4"	101 mm	35 mm	55 kg	128 mm	12.7 X 33.3 mm	1/2"-13 UNC X 1 5/16"	Galvanizado
■ HUI216GA	■ HUI016FAGA		Balero	4 3/4"	121 mm	25 mm	42.5 kg	139 mm	11.1 x 33 mm	7/16"-14 UNC X 1 5/16"	Galvanizado
■ HUI276CR		■ HUI276FCR	Balero	5"	127 mm	35 mm	60 kg	150 mm	12.7 X 33.3 mm	1/2"-13 UNC X 1 5/16"	Cromado
■ HUI276GA	■ HUI276FRGA	■ HUI276FRGA	Balero	5"	127 mm	35 mm	60 kg	150 mm	12.7 X 33.3 mm	1/2"-13 UNC X 1 5/16"	Galvanizado



Rodajas institucionales Institucional giratorias. Espiga lisa con rueda de hule.

Giratoria	Giratoria con Freno Inoxidable	Rodamiento	Diámetro de Rueda		Ancho de Rueda	Capacidad de Carga	Altura Total	Medida de Sujeción		Acabado de Herraje
			pulg.	mm	mm	kg	mm	mm	pulg.	mm
■ HUI013FGA	■ HUI013FRGA	Balero	4"	101 mm	25 mm	50 kg	128 mm	11.1 x 48 mm	7/16" X 1 7/8"	Galvanizado
■ HUI013GA		Balero	4"	101 mm	25 mm	50 kg	128 mm	11.1 x 48 mm	7/16" X 1 7/8"	Galvanizado
■ HUI013AGA		Balero	4"	101 mm	35 mm	55 kg	128 mm	11.1 x 48 mm	7/16" X 1 7/8"	Galvanizado
■ HUI213GA		Balero	4 3/4"	121 mm	25 mm	42.5 kg	139 mm	11.1 x 48 mm	7/16" X 1 7/8"	Galvanizado
■ HUI273GA		Balero	5"	127 mm	35 mm	60 kg	150 mm	11.1 x 48 mm	7/16" X 1 7/8"	Galvanizado

■ Producto de Línea (MTS)

■ Producto bajo pedido (MTO)



Rodajas institucionales Institucional giratorias. Placa atornillable con rueda de hule termoplástico.

Giratoria	Giratoria con Freno Inoxidable	Giratoria con Freno de Mariposa	Rodamiento	Diámetro de Rueda		Ancho de Rueda	Capacidad de Carga	Altura Total	Medida de Sujeción		Acabado de Herraje
				pulg.	mm				mm	pulg.	
I HUI015HTGA	I HUI015FRINOXHTGA	I HUI015FHTGA	Buje	4"	101 mm	25 mm	70 kg	130 mm	102 X 71 mm	76 X 45 mm	Galvanizado



Rodajas institucionales Institucional giratorias. Espiga roscada con rueda de hule termoplástico.

Giratoria	Giratoria con Freno Inoxidable	Rodamiento	Diámetro de Rueda		Ancho de Rueda	Capacidad de Carga	Altura Total	Medida de Sujeción		Acabado de Herraje
			pulg.	mm				mm	pulg.	
I HUI016HTGA	I HUI016FRINOXHTGA	Buje	4"	101 mm	25 mm	70 kg	128 mm	11,1 x 33 mm	7/16"-14 UNC X 1 5/16"	Galvanizado

Ruedas institucionales institucional de polietileno.

Institucional	Rodamiento	Diámetro de Rueda		Ancho de Rueda	Capacidad de Carga	Diámetro de Eje	Ancho de cubo o mamelón
		pulg.	mm				
I HRI01POL	Balero	4"	101 mm	25 mm	60 kg	5/16"	33 mm
I HRI27POL	Balero	5"	127 mm	35 mm	75 kg	5/16"	35 mm

Rodajas institucionales Institucional giratorias. Placa atornillable con rueda de polietileno.

Giratoria	Giratoria con Freno Inoxidable	Giratoria con Freno de Mariposa	Giratoria con Freno de Grapa	Rodamiento	Diámetro de Rueda		Ancho de Rueda	Capacidad de Carga	Altura Total	Medida de Sujeción	Distancia entre Barrenos	Acabado de Herraje
					pulg.	mm						
I HUI015APOLC		I HUI015FAPOLC		Balero	4"	101 mm	35 mm	70 kg	130 mm	102 X 71 mm	76 X 45 mm	Cromado
I HUI015APOLG	I HUI015FRINOXPOLG	I HUI015FAPOLG	I HUI015AFRPPOLG	Balero	4"	101 mm	35 mm	70 kg	130 mm	102 X 71 mm	76 X 45 mm	Galvanizado
I HUI015POLG		I HUI015FPOLG	I HUI015FRPOLG	Balero	4"	101 mm	25 mm	60 kg	130 mm	102 X 71 mm	76 X 45 mm	Galvanizado
I HUI275POLC		I HUI275FPOLC	I HUI275FRPOLC	Balero	5"	127 mm	35 mm	75 kg	152 mm	102 X 71 mm	76 X 45 mm	Cromado
I HUI275POLG		I HUI275FPOLG	I HUI275FRPOLG	Balero	5"	127 mm	35 mm	75 kg	152 mm	102 X 71 mm	76 X 45 mm	Galvanizado

Rodajas institucionales Institucional giratorias. Espiga roscada con rueda de polietileno.

Giratoria	Giratoria con Freno Inoxidable	Giratoria con Freno de Mariposa	Giratoria con Freno de Grapa	Rodamiento	Diámetro de Rueda		Ancho de Rueda	Capacidad de Carga	Altura Total	Medida de Sujeción		Acabado de Herraje
					pulg.	mm				mm	kg	
I HUI016APOLC	I HUI016FRINOXPOLG	I HUI016FPOLG	I HUI016FRPOLG	Balero	4"	101 mm	35 mm	70 kg	128 mm	12,7 X 33,3 mm	1/2"-13 UNC X 1 5/16"	Cromado
I HUI016FAPOLC				Balero	4"	101 mm	35 mm	70 kg	128 mm	12,7 X 33,3 mm	1/2"-13 UNC X 1 5/16"	Cromado
I HUI016FAPOLG			I HUI016AFRPPOLG	Balero	4"	101 mm	35 mm	70 kg	128 mm	12,7 X 33,3 mm	1/2"-13 UNC X 1 5/16"	Galvanizado
I HUI016POLC				Balero	4"	101 mm	25 mm	60 kg	128 mm	11,1 x 33 mm	7/16"-14 UNC X 1 5/16"	Cromado
I HUI016POLG				Balero	4"	101 mm	25 mm	60 kg	128 mm	11,1 x 33 mm	7/16"-14 UNC X 1 5/16"	Galvanizado

Línea institucional



Ruedas institucionales institucional de poliuretano.

Institucional	Rodamiento	Diámetro de Rueda		Ancho de Rueda	Capacidad de Carga	Diámetro de Eje	Ancho de cubo o mamelón
		pulg.	mm				
■ HRP76TP	Balero	3"	76 mm	32 mm	90 kg	5/16"	41 mm
■ HRP76TPROJA	Balero	3"	76 mm	32 mm	90 kg	5/16"	41 mm
■ HRI127	Balero	5"	127 mm	32 mm	100 kg	5/16"	41 mm
■ HRP10ITL	Balero	4"	101 mm	32 mm	85 kg	5/16"	41 mm
■ HRP10ITLROJO	Balero	4"	101 mm	32 mm	85 kg	5/16"	41 mm

Línea doméstica

Rodajas institucionales Institucional giratorias. Placa atornillable con rueda de poliuretano.



Giratoria	Giratoria con Freno de Mariposa	Giratoria con Freno de Grapa	Rodamiento	Diámetro de Rueda		Ancho de Rueda	Capacidad de Carga	Altura Total	Medida de Sujeción	Distancia entre Barrenos	Acabado de Herreraje
				pulg.	mm						
■ HUP1015AGA	■ HUP1015FAGA		Balero	4"	101 mm	32 mm	85 kg	130 mm	102 X 71 mm	76 X 45 mm	Galvanizado
■ HUP1015AGAROJA	■ HUP1015FAGAROJA		Balero	4"	101 mm	32 mm	85 kg	130 mm	102 X 71 mm	76 X 45 mm	Galvanizado
■ HUP1275CR	■ HUP1275FCR		Balero	5"	127 mm	32 mm	85 kg	152 mm	102 X 71 mm	76 X 45 mm	Cromado
■ HUP1275GA	■ HUP1275FGA	■ HUP1275FRGA	Balero	5"	127 mm	32 mm	85 kg	152 mm	102 X 71 mm	76 X 45 mm	Galvanizado

Línea institucional

Rodajas institucionales Institucional giratorias. Espiga roscada con rueda de poliuretano.



Giratoria	Giratoria con Freno de Mariposa	Giratoria con Freno de Grapa	Rodamiento	Diámetro de Rueda		Ancho de Rueda	Capacidad de Carga	Altura Total	Medida de Sujeción		Acabado de Herreraje
				pulg.	mm				mm	mm	
■ HUP1016AGA	■ HUP1016FAGA		Balero	4"	101 mm	32 mm	85 kg	128 mm	12.7 X 33.3 mm	1/2"-13 UNC X 1 5/16"	Galvanizado
■ HUP1016AGAROJA	■ HUP1016FAGAROJA		Balero	4"	101 mm	32 mm	85 kg	128 mm	12.7 X 33.3 mm	1/2"-13 UNC X 1 5/16"	Galvanizado
■ HUP1276CR	■ HUP1276FCR		Balero	5"	127 mm	32 mm	85 kg	150 mm	12.7 X 33.3 mm	1/2"-13 UNC X 1 5/16"	Cromado
■ HUP1276GA	■ HUP1276FGA	■ HUP1276FRGA	Balero	5"	127 mm	32 mm	85 kg	150 mm	12.7 X 33.3 mm	1/2"-13 UNC X 1 5/16"	Galvanizado

Línea industrial

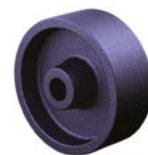
Ruedas tipo diablo

Mecanismos

■ Producto de Línea (MTS)

■ Producto bajo pedido (MTO)

Línea institucional Plana Industrial



Ruedas institucionales Plana Industrial de fierro fundido.

Institucional	Rodamiento	Diámetro de Rueda		Ancho de Rueda	Capacidad de Carga	Diámetro de Eje	Ancho de cubo o mamelón
		pulg.	mm	mm	kg	pulg.	mm
■ HR64TPFO	Buje	2 1/2"	64 mm	35 mm	70 kg	5/16"	37 mm
■ HR76TPFO	Buje	3"	76 mm	30 mm	120 kg	5/16"	42 mm



Rodajas institucionales Plana Industrial fijas y giratorias. Placa atornillable con rueda de fierro fundido.

Fija	Giratoria	Rodamiento	Diámetro de Rueda		Ancho de Rueda	Capacidad de Carga	Altura Total	Medida de Sujeción PLACA GIRATORIA	Distancia entre Barrenos PLACA GIRATORIA	Medida de sujeción PLACA FIJA	Distancia entre Barrenos PLACA FIJA	Acabado de Herraje
			pulg.	mm	mm	kg	mm	mm	mm	mm	mm	mm
■ HI64FFOGA	■ HI64GFOGA	Buje	2 1/2"	64 mm	27 mm	70 kg	83 mm	102 X 71 mm	76 X 45 mm	110 X 59 mm	86 X 27 mm	Galvanizado
■ HI64FFOGAT	■ HI64GFOGAT	Buje	2 1/2"	64 mm	35 mm	100 kg	85 mm	102 X 71 mm	76 X 45 mm	110 X 63 mm	86 X 30 mm	Galvanizado
■ HI76FFOGA	■ HI76GFOGA	Buje	3"	76 mm	35 mm	120 kg	99 mm	108 X 85 mm	85 X 60 mm	127 X 64 mm	100 X 31 mm	Galvanizado
■ HI76FFOGAT	■ HI76GFOGAT	Buje	3"	76 mm	35 mm	120 kg	99 mm	102 X 71 mm	76 X 45 mm	110 X 63 mm	86 X 30 mm	Galvanizado

Ruedas institucionales Plana Industrial de hule.



Institucional	Rodamiento	Diámetro de Rueda		Ancho de Rueda	Capacidad de Carga	Diámetro de Eje	Ancho de cubo o mamelón
		pulg.	mm	mm	kg	pulg.	mm
■ HR64TPB	Balero	2 1/2"	64 mm	27 mm	50 kg	5/16"	37 mm
■ HR64TPH	Buje	2 1/2"	64 mm	29 mm	50 kg	5/16"	32 mm
■ HR64TPBT	Balero	2 1/2"	64 mm	34 mm	80 kg	5/16"	34 mm
■ HR76TPBT	Balero	3"	76 mm	35 mm	90 kg	5/16"	42 mm
■ HR76TPH	Buje	3"	76 mm	35 mm	90 kg	5/16"	40 mm
■ HR76TPHT	Balero	3"	76 mm	35 mm	90 kg	5/16"	40 mm
■ HR76TPB	Balero	3"	76 mm	29 mm	90 kg	5/16"	42 mm



Rodajas institucionales Plana Industrial fijas y giratorias. Placa atornillable con rueda de hule.

Fija	Giratoria	Giratoria con Freno de Grapa	Rodamiento	Diámetro de Rueda		Ancho de Rueda	Capacidad de Carga	Altura Total	Medida de Sujeción PLACA GIRATORIA	Distancia entre Barrenos PLACA GIRATORIA	Medida de sujeción PLACA FIJA	Distancia entre Barrenos PLACA FIJA	Acabado de Herraje
				pulg.	mm	mm	kg	mm	mm	mm	mm	mm	mm
■ HI64PFB	■ HI64PGB	■ HI76PGBF	Balero	2 1/2"	64 mm	27 mm	50 kg	83 mm	102 X 71 mm	76 X 45 mm	110 X 59 mm	86 X 27 mm	Galvanizado
■ HI64PFGA	■ HI64PGGA		Buje	2 1/2"	64 mm	27 mm	50 kg	83 mm	102 X 71 mm	76 X 45 mm	110 X 59 mm	86 X 27 mm	Galvanizado
■ HI64PFBT	■ HI64PGBT	■ HI64PGBFRT	Balero	2 1/2"	64 mm	35 mm	80 kg	85 mm	102 X 71 mm	76 X 45 mm	110 X 63 mm	86 X 30 mm	Galvanizado
■ HI64PFGAT	■ HI64PGGAT		Buje	2 1/2"	64 mm	35 mm	60 kg	85 mm	102 X 71 mm	76 X 45 mm	110 X 63 mm	86 X 30 mm	Galvanizado
■ HI76PFB	■ HI76PGB		Balero	3"	76 mm	35 mm	90 kg	99 mm	108 X 85 mm	85 X 60 mm	127 X 64 mm	100 X 31 mm	Galvanizado
■ HI76PFBT	■ HI76PGBT		Balero	3"	76 mm	35 mm	90 kg	99 mm	102 X 71 mm	76 X 45 mm	110 X 63 mm	86 X 30 mm	Galvanizado
■ HI76PFGA	■ HI76PGGA		Buje	3"	76 mm	35 mm	90 kg	99 mm	108 X 85 mm	85 X 60 mm	127 X 64 mm	100 X 31 mm	Galvanizado
■ HI76PFGAT	■ HI76PGGAT		Buje	3"	76 mm	35 mm	90 kg	99 mm	102 X 71 mm	76 X 45 mm	110 X 63 mm	86 X 30 mm	Galvanizado

Línea institucional Plana Industrial



Rodajas institucionales Plana Industrial giratorias. Espiga roscada con rueda de hule.

Giratoria	Rodamiento	Diámetro de Rueda		Ancho de Rueda	Capacidad de Carga	Altura Total	Medida de Sujeción PLACA GIRATORIA		Acabado de Herraje
		pulg.	mm	mm	kg	mm	mm	pulg.	mm
■ HI766EB	Balero	3"	76 mm	29 mm	90 kg	100 mm	111 X 33 mm	7/16"-14 UNC X 1 5/16"	Galvanizado

Línea doméstica



Rodajas institucionales Plana Industrial fijas y giratorias. Espiga roscada con rueda de hule termoplástico.

Fija	Giratoria	Giratoria con Freno Inoxidable	Rodamiento	Diámetro de Rueda		Ancho de Rueda	Capacidad de Carga	Altura Total	Medida de Sujeción PLACA GIRATORIA		Acabado de Herraje
				pulg.	mm	mm	kg	mm	mm	pulg.	mm
■ HI76PFTHTGA	■ HI76PGTHTGA	■ HI76PGTFRHTGA	Balero	3"	76 mm	32 mm	100 kg	99 mm	102 X 71 mm	4 5/16" X 2 1/2"	Galvanizado

Línea institucional

Ruedas institucionales Plana Industrial de polietileno.



Institucional	Rodamiento	Diámetro de Rueda		Ancho de Rueda	Capacidad de Carga	Díámetro de Eje	Ancho de cubo o mamelón	
		pulg.	mm	mm	kg	pulg.	mm	
■ HR64BPOL	Balero	2 1/2"	64 mm	28 mm	70 kg	5/16"	37 mm	
■ HR64BPOLT	Balero	2 1/2"	64 mm	35 mm	100 kg	5/16"	35 mm	
■ HR76BPOL	Balero	3"	76 mm	29 mm	130 kg	5/16"	42 mm	
■ HR76BPOLT	Balero	3"	76 mm	35 mm	130 kg	5/16"	35 mm	

Línea industrial

Ruedas tipo diablo

Rodajas institucionales Plana Industrial fijas y giratorias. Placa atornillable con rueda de polietileno.



Fija	Giratoria	Giratoria con Freno de Grapa	Rodamiento	Diámetro de Rueda		Ancho de Rueda	Capacidad de Carga	Altura Total	Medida de Sujeción PLACA GIRATORIA	Distancia entre Barrenos PLACA GIRATORIA	Medida de Sujeción PLACA FIJA	Distancia entre Barrenos PLACA FIJA	Acabado de Herraje
				pulg.	mm	mm	kg	mm	mm	mm	mm	mm	mm
■ HI64PFBPOL	■ HI64PGBPOL		Balero	2 1/2"	64 mm	27 mm	70 kg	83 mm	102 X 71 mm	76 X 45 mm	110 X 59 mm	76 X 45 mm	Galvanizado
■ HI64PFBPOLT	■ HI64PGBPOLT	■ HI64PGBFRPOLT	Balero	2 1/2"	64 mm	35 mm	100 kg	85 mm	102 X 71 mm	76 X 45 mm	110 X 63 mm	76 X 45 mm	Galvanizado
■ HI76PFBPOL	■ HI76PGBPOL		Balero	3"	76 mm	35 mm	130 kg	99 mm	108 X 85 mm	85 X 60 mm	127 X 64 mm	85 X 60 mm	Galvanizado
■ HI76PFBPOLT	■ HI76PGBPOLT	■ HI76PGBFRPOLT	Balero	3"	76 mm	35 mm	130 kg	99 mm	102 X 71 mm	76 X 45 mm	110 X 63 mm	76 X 45 mm	Galvanizado

Mecanismos

■ Producto de Línea (MTS)

■ Producto bajo pedido (MTO)

Rodajas institucionales Plana Industrial giratorias. Espiga roscada con rueda de polietileno.



Giratoria	Rodamiento	Diámetro de Rueda		Ancho de Rueda	Capacidad de Carga	Altura Total	Medida de Sujeción		Acabado de Herraje
		pulg.	mm	mm	kg	pulg.	mm	pulg.	
■ HI766EBPOL	Balero	3"	76 mm	35 mm	130 kg	100 mm	111 X 38 mm	7/16"-14 UNC X 1 1/2"	Galvanizado

Rodajas institucionales Plana Industrial fijas y giratorias. Placa atornillable con rueda de polipropileno.



Fija	Giratoria	Rodamiento	Diámetro de Rueda		Ancho de Rueda	Capacidad de Carga	Altura Total	Medida de Sujeción PLACA GIRATORIA	Distancia entre Barrenos PLACA GIRATORIA	Medida de Sujeción PLACA FIJA	Distancia entre Barrenos PLACA FIJA	Acabado de Herraje
			pulg.	mm	mm	kg	mm	mm	mm	mm	mm	
■ HI76PFPROT	■ HI76PGPROT	Buje	3"	76 mm	28 mm	130 kg	99 mm	102 X 71 mm	76 X 45 mm	110 X 63 mm	86 X 30 mm	Galvanizado

Rodajas institucionales Plana Industrial fijas y giratorias. Placa atornillable con rueda de poliuretano.



Fija	Giratoria	Giratoria con Freno de Grapa	Rodamiento	Diámetro de Rueda		Ancho de Rueda	Capacidad de Carga	Altura Total	Medida de Sujeción PLACA GIRATORIA	Distancia entre Barrenos PLACA GIRATORIA	Medida de sujeción PLACA FIJA	Distancia entre Barrenos PLACA FIJA	Acabado de Herraje
				pulg.	mm	mm	kg	mm	mm	mm	mm	mm	
■ HIP64PFGA	■ HIP64PGGA		Balero	2 1/2"	64 mm	25 mm	55 kg	83 mm	102 X 71 mm	76 X 45 mm	110 X 59 mm	86 X 27 mm	Galvanizado
■ HIP76PFGA	■ HIP76PGGA		Balero	3"	76 mm	32 mm	90 kg	99 mm	108 X 85 mm	85 X 60 mm	127 X 64 mm	100 X 31 mm	Galvanizado
■ HIP76PFGATAZUL	■ HIP76PGGAT	■ HIP76PGFRGAT	Balero	3"	76 mm	32 mm	90 kg	99 mm	102 X 71 mm	76 X 45 mm	110 X 63 mm	86 X 30 mm	Galvanizado
	■ HIP76PGGATAZUL	■ HIP76PGFRGATAZUL	Balero	3"	76 mm	32 mm	65 kg	99 mm	102 X 71 mm	76 X 45 mm			Galvanizado

Ruedas institucionales Plana Industrial fenólica.



Giratoria	Rodamiento	Diámetro de Rueda		Ancho de Rueda	Capacidad de Carga	Diámetro de Eje	Ancho de cubo o mamelón
		pulg.	mm	mm	kg	pulg.	
■ HR76RFAT	Buje	3"	76 mm	37 mm	130 kg	5/16"	40 mm

Rodajas institucionales Plana Industrial fijas y giratorias. Placa atornillable con rueda de fenólica.



Fija	Giratoria	Rodamiento	Diámetro de Rueda		Ancho de Rueda	Capacidad de Carga	Altura Total	Medida de Sujeción PLACA GIRATORIA	Distancia entre Barrenos PLACA GIRATORIA	Medida de sujeción PLACA FIJA	Distancia entre Barrenos PLACA FIJA	Acabado de Herraje
			pulg.	mm	mm	kg	mm	mm	mm	mm	mm	
■ HI76PFTRFAT	■ HI76PGTRFAT	Buje	3"	76 mm	37 mm	130 kg	99 mm	102 X 71 mm	76 X 45 mm	127 X 64 mm	100 X 31 mm	Galvanizado

■ Producto de Línea (MTS)

■ Producto bajo pedido (MTO)

Línea institucional H2i



Rodajas institucionales H2i fijas y giratorias. Placa atornillable con rueda de hule termoplástico.

Fija	Giratoria	Giratoria con Freno Inoxidable	Rodamiento	Diámetro de Rueda		Ancho de Rueda	Capacidad de Carga	Altura Total	Medida de Sujeción PLACA GIRATORIA	Distancia entre Barrenos PLACA GIRATORIA	Medida de Sujeción PLACA Fija	Distancia entre Barrenos PLACA Fija	Acabado de Herraje
				pulg.	mm								
	H2I10IPFHTGA	H2I10IPGHTGA	Balero	4"	101 mm	32 mm	125 kg	130 mm	92 X 63 mm	76 X 45 mm	92 X 63 mm	76 X 45 mm	Galvanizado
	H2I10IPGHTGA	H2I10IPGHTGA	Buje	4"	101 mm	32 mm	130 kg	130 mm	92 X 63 mm	76 X 45 mm	92 X 63 mm	76 X 45 mm	Inoxidable Pulido
	H2I127PGHTGA	H2I127PGHTGA	Balero	5"	127 mm	32 mm	125 kg	152 mm	92 X 63 mm	76 X 45 mm			Galvanizado

Línea doméstica

Rodajas institucionales H2i fijas y giratorias. Placa atornillable con rueda de nylon.



Fija	Giratoria	Giratoria con Freno Inoxidable	Rodamiento	Diámetro de Rueda		Ancho de Rueda	Capacidad de Carga	Altura Total	Medida de Sujeción PLACA GIRATORIA	Distancia entre Barrenos PLACA GIRATORIA	Medida de Sujeción PLACA Fija	Distancia entre Barrenos PLACA Fija	Acabado de Herraje
				pulg.	mm								
	H2I10IPFGANY	H2I10IPGGANY	Buje	4"	101 mm	32 mm	130 kg	130 mm	92 X 63 mm	76 X 45 mm	92 X 63 mm	76 X 45 mm	Galvanizado
	H2I10IPGGANY	H2I10IPGGANY											
	H2I10IPGGANYFRIN	H2I10IPGGANYFRIN											
	H2I10IPFNY	H2I10IPFNY											

Línea institucional

Rodajas institucionales H2i fijas y giratorias. Placa atornillable con rueda de poliuretano.



Fija	Giratoria	Giratoria con Freno Inoxidable	Rodamiento	Diámetro de Rueda		Ancho de Rueda	Capacidad de Carga	Altura Total	Medida de Sujeción PLACA GIRATORIA	Distancia entre Barrenos PLACA GIRATORIA	Medida de Sujeción PLACA Fija	Distancia entre Barrenos PLACA Fija	Acabado de Herraje
				pulg.	mm								
	H2I10IPFGA	H2I10IPGGA	Balero	4"	101 mm	32 mm	90 kg	130 mm	92 X 63 mm	76 X 45 mm	92 X 63 mm	76 X 45 mm	Galvanizado
	H2I10IPGGA	H2I10IPGGA											
	H2I10IPGGAFRIN	H2I10IPGGAFRIN											

Línea industrial

Ruedas tipo diablo

Mecanismos

■ Producto de Línea (MTS)

■ Producto bajo pedido (MTO)

Herrajes

Herrajes de Placa

Giratoria	Giratoria con freno de grapa	Diámetro de Rueda		Capacidad de Carga	Medida de Sujeción PLACA GIRATORIA		Distancia entre Barrenos PLACA GIRATORIA	Acabado de Herraje
		pulg.	mm		mm	mm		
HH64FGA		2 1/2"	64 mm	70 kg	110 X 59 mm	86 X 27 mm	Galvanizado	
HH64GA		2 1/2"	64 mm	70 kg	102 X 71 mm	76 X 45 mm	Galvanizado	
HH64GAT		2 1/2"	64 mm	100 kg	102 X 71 mm	76 X 45 mm	Galvanizado	
	HH64PGFR	2 1/2"	64 mm	100 kg	102 X 71 mm	76 X 45 mm	Galvanizado	
HH76FGA		3"	76 mm	120 kg	127 X 64 mm	100 X 31 mm	Galvanizado	
HH76GA		3"	76 mm	120 kg	108 X 85 mm	85 X 60 mm	Galvanizado	
HH76GABALA		3"	76 mm	120 kg	108 X 85 mm	85 X 60 mm	Galvanizado	
HH76GAFR		3"	76 mm	120 kg	102 X 71 mm	76 X 45 mm	Galvanizado	
HH76GAT		3"	76 mm	120 kg	102 X 71 mm	76 X 45 mm	Galvanizado	
HHI015FAGA		4"	101 mm	55 kg	102 X 71 mm	76 X 45 mm	Galvanizado	
HHI015AGA		4"	101 mm	55 kg	102 X 71 mm	76 X 45 mm	Galvanizado	
HHI275GA		5"	127 mm	110 kg	102 X 71 mm	76 X 45 mm	Galvanizado	



HH64FGA



HH64GA



HH64GAT



HH64PGFR



HH76FGA



HH76GA



HH76GABALA



HH76GAFR



HH76GAT



HHI015FAGA



HHI015AGA



HHI275GA

Herrajes de Espiga

Giratoria	Diámetro de Rueda		Capacidad de Carga	Medida de Sujeción		Acabado de Herraje
	pulg.	mm		mm	pulg.	
HH766EB	3"	76 mm	120 kg	11.1 X 38 mm	7/16"-14 UNC X 1 1/2"	Galvanizado
HHI016AGA	4"	101 mm	90 kg	12.7 X 33.3 mm	1/2"-13 UNC X 1 5/16"	Galvanizado
HHI016FAGA	4"	101 mm	90 kg	12.7 X 33.3 mm	1/2"-13 UNC X 1 5/16"	Galvanizado
HHI016GA	4"	101 mm	70 kg	11.1 x 33 mm	7/16"-14 UNC X 1 5/16"	Galvanizado
HHI276GA	5"	127 mm	110 kg	12.7 X 33.3 mm	1/2"-13 UNC X 1 5/16"	Galvanizado



HH766EB



HHI016AGA



HHI016FAGA



HHI016GA



HHI276GA

■ Producto de Línea (MTS)

■ Producto bajo pedido (MTO)

Línea industrial

The image shows a large stack of industrial paper or cardboard on a pallet, with a blue overlay and the text 'Línea industrial'. The text is in a bold, yellow, outlined font. The background is a dark blue, semi-transparent image of the paper stack.

Se utilizan en **carros, aparatos, maquinaria o estantería industrial manual o motorizada** de gran peso o de uso rudo para manejo, almacenamiento y transporte interno y externo de materiales. En pisos regulares o irregulares.

Nota: La carga máxima es de hasta 540 kg dependiendo del modelo.



Línea industrial andamio



Ruedas Industriales Andamio de hule.

Rueda	Rodamiento	Diámetro de Rueda		Ancho de Rueda	Capacidad de Carga	Diámetro de Eje	Ancho de cubo o mamelón
		pulg.	mm				
■ HRI52ANDAMIO	Balero	6"	152 mm	38 mm	150 kg	7/16"	50 mm

Línea doméstica

Rodajas industriales Andamio giratorias. Placa atornillable con rueda de hule.



Rueda	Giratoria con Freno Lateral	Rodamiento	Diámetro de Rueda		Ancho de Rueda	Capacidad de Carga	Altura Total	Medida de Sujeción PLACA GIRATORIA	Distancia entre Barrenos PLACA GIRATORIA	Acabado de Herroje
			pulg.	mm						
■ HI1525DGA		Balero	6"	152 mm	38 mm	125 kg	180 mm	131 X 103 mm	102 X 73 mm	Galvanizado
■ HI1525GA	■ HI1525FGA	Balero	6"	152 mm	38 mm	125 kg	180 mm	131 X 103 mm	102 X 73 mm	Galvanizado

Línea institucional

Rodajas industriales Andamio giratorias. Perno con rueda de hule.



Rueda	Giratoria con freno roscado	Rodamiento	Diámetro de Rueda		Ancho de Rueda	Capacidad de Carga	Altura Total	Medida de Sujeción PLACA GIRATORIA	Acabado de Herroje	
			pulg.	mm						
■ HI1523GA	■ HI1523FGA	Balero	6"	152 mm	38 mm	125 kg	180 mm	1" x 3 7/16"	25 X 88 mm	Galvanizado

Línea industrial

Rodajas industriales Andamio giratorias. Espiga de tubo con rueda de hule.



Rueda	Giratoria con freno roscado	Rodamiento	Diámetro de Rueda		Ancho de Rueda	Capacidad de Carga	Altura Total	Medida de Sujeción PLACA GIRATORIA	Acabado de Herroje	
			pulg.	mm						
■ HI1521GA	■ HI1521FGA	Balero	6"	152 mm	38 mm	125 kg	177 mm	1 5/16" X 4 3/4"	33 X 120 mm	Galvanizado

Ruedas tipo diablo

Mecanismos

■ Producto de Línea (MTS)

■ Producto bajo pedido (MTO)



Rodajas industriales Andamio giratorias. Placa atornillable con rueda de polietileno.

Rueda	Giratoria con Freno Lateral	Rodamiento	Diámetro de Rueda		Ancho de Rueda	Capacidad de Carga	Altura Total	Medida de Sujeción PLACA GIRATORIA		Acabado de Herraje
			pulg.	mm				mm	mm	
HI1525POL	HI1525FPOL	Balero	6"	152 mm	38 mm	150 kg	180 mm	131 X 103 mm	102 X 73 mm	Galvanizado



Rodajas industriales Andamio giratorias. Perno con rueda de polietileno.

Rueda	Giratoria con Freno Lateral	Rodamiento	Diámetro de Rueda		Ancho de Rueda	Capacidad de Carga	Altura Total	Medida de Sujeción PLACA GIRATORIA		Acabado de Herraje
			pulg.	mm				mm	mm	
HI1523POL	HI1523FPOL	Balero	6"	152 mm	38 mm	150 kg	180 mm	1" x 3 7/16"	25 X 88 mm	Galvanizado



Rodajas industriales Andamio giratorias. Espiga de tubo con rueda de polietileno.

Rueda	Giratoria con Freno Lateral	Rodamiento	Diámetro de Rueda		Ancho de Rueda	Capacidad de Carga	Altura Total	Medida de Sujeción PLACA GIRATORIA		Acabado de Herraje
			pulg.	mm				mm	kg	
HI1521POLG	HI1521FPOLG	Balero	6"	152 mm	38 mm	150 kg	177 mm	1 5/16" X 4 3/4"	33 X 120 mm	Galvanizado

Línea industrial andamio soldada

Rodajas industriales Andamio Soldada giratorias. Perno con rueda de hule.

Rueda	Giratoria con Freno Lateral	Rodamiento	Diámetro de Rueda		Ancho de Rueda	Capacidad de Carga	Altura Total	Medida de Sujeción PLACA GIRATORIA		Acabado de Herraje
			pulg.	mm				mm	kg	
HI1523SGA	HI1523SGAFT	Balero	6"	152 mm	51 mm	150 kg	193 mm	1 3/8" X 4"	35 X 102 mm	Galvanizado
HI2033SGA	HI2033SGAFT	Balero	8"	203 mm	51 mm	200 kg	241 mm	1 3/8" X 4"	35 X 102 mm	Galvanizado

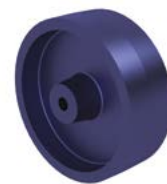
Rodajas industriales Andamio Soldada giratorias. Perno con rueda de poliuretano.

Rueda	Giratoria con Freno Lateral	Rodamiento	Diámetro de Rueda		Ancho de Rueda	Capacidad de Carga	Altura Total	Medida de Sujeción PLACA GIRATORIA		Acabado de Herraje	
			pulg.	mm				mm	kg		mm
	HIPI523SVEGAFT	Balero	6"	152 mm	51 mm	300 kg	193 mm	1 3/8" X 4"	35 X 102 mm	Galvanizado	
	HIP2033SGA	HIPI2033SGAFT	Balero	8"	203 mm	51 mm	400 kg	241 mm	1 3/8" X 4"	35 X 102 mm	Galvanizado

■ Producto de Línea (MTS)

■ Producto bajo pedido (MTO)

Línea industrial industrial



Ruedas industriales Industrial de hierro fundido.

Industrial	Rodamiento	Diámetro de Rueda		Ancho de Rueda	Capacidad de Carga	Diámetro de Eje	Ancho de cubo o mamelón
		pulg.	mm				
HR152TPFO	Buje	6"	152 mm	51 mm	200 kg	1/2"	62 mm

Ruedas industriales Industrial de hule.

Industrial	Rodamiento	Diámetro de Rueda		Ancho de Rueda	Capacidad de Carga	Diámetro de Eje	Ancho de cubo o mamelón
		pulg.	mm				
HR203RRA	Balero	8"	203 mm	51 mm	400 kg	17 mm	58 mm
HR254RRA	Balero	10"	254 mm	59 mm	550 kg	20 mm	64 mm
HR305RA	Balero	12"	305 mm	76 mm	625 kg	25 mm	78 mm
HR356RA	Balero	14"	356 mm	75 mm	700 kg	20 mm	78 mm



Rodajas industriales Industrial fijas y giratorias. Placa atornillable con rueda de hule termoplástico.

Fija	Giratoria	Giratoria con Freno Inoxidable	Rodamiento	Diámetro de Rueda		Ancho de Rueda	Capacidad de Carga	Altura Total	Medida de Sujeción PLACA GIRATORIA	Distancia entre Barrenos PLACA GIRATORIA	Medida de Sujeción PLACA FUA	Distancia entre Barrenos PLACA FUA	Acabado de Herraje
				pulg.	mm								
HI101PFSHT	HI101PGSHT		Balero	4"	101 mm	32 mm	150 kg	143 mm	114 X 102 mm	67 X 92 mm // 76 X 76 mm	114 X 102 mm	67 X 92 mm // 76 X 76 mm	Galvanizado
HI152PFSHT	HI152PGSHT	HI152PGSHTFT	Balero	6"	152 mm	51 mm	340 kg	193 mm	114 X 102 mm	67 X 92 mm // 76 X 76 mm	114 X 102 mm	67 X 92 mm // 76 X 76 mm	Galvanizado
HI203PFSHT	HI203PGSHT	HI203PGSHTFT	Balero	8"	203 mm	51 mm	400 kg	241 mm	114 X 102 mm	67 X 92 mm // 76 X 76 mm	114 X 102 mm	67 X 92 mm // 76 X 76 mm	Galvanizado



Ruedas industriales Industrial de polietileno.

Industrial	Rodamiento	Diámetro de Rueda		Ancho de Rueda	Capacidad de Carga	Diámetro de Eje	Ancho de cubo o mamelón
		pulg.	mm				
HR152BPOL	Balero	6"	152 mm	51 mm	200 kg	17 mm	50 mm



Ruedas industriales Industrial de poliuretano.

Industrial	Rodamiento	Diámetro de Rueda		Ancho de Rueda	Capacidad de Carga	Diámetro de Eje	Ancho de cubo o mamelón
		pulg.	mm				
HRP10ITP	Balero	4"	101 mm	50 mm	60 kg	1/2"	63 mm
HRP152TP	Balero	6"	152 mm	51 mm	450 kg	1/2"	62 mm



■ Producto de Línea (MTS)

■ Producto bajo pedido (MTO)

Rodajas industriales Industrial fijas y giratorias. Placa atornillable con rueda de poliuretano.



Fija	Giratoria	Giratoria con Freno Total	Giratoria con Freno de Mariposa	Rodamiento	Diámetro de Rueda		Ancho de Rueda	Capacidad de Carga	Altura Total	Medida de Sujeción PLACA GIRATORIA	Distancia entre Barrenos PLACA GIRATORIA	Medida de Sujeción PLACA Fija	Distancia entre Barrenos PLACA Fija	Acabado de Herraje
					pulg.	mm								
HIPI01PFS	HIPI01PGS			Balero	4"	101 mm	51 mm	270 kg	143 mm	114 X 102 mm	67 X 92 mm // 76 X 76 mm	114 X 102 mm	67 X 92 mm // 76 X 76 mm	Galvanizado
HIPI27PFS	HIPI27PGS			Balero	5"	127 mm	51 mm	360 kg	165 mm	114 X 102 mm	67 X 92 mm // 76 X 76 mm	114 X 102 mm	67 X 92 mm // 76 X 76 mm	Galvanizado
HIPI52PFS	HIPI52PGS			Balero	6"	152 mm	51 mm	450 kg	193 mm	114 X 102 mm	67 X 92 mm // 76 X 76 mm	114 X 102 mm	67 X 92 mm // 76 X 76 mm	Galvanizado
HIPI52PFSRXA	HIPI52PGSRXA	HIPI52PGSRXAFT		Balero	6"	152 mm	51 mm	475 kg	193 mm	114 X 102 mm	67 X 92 mm // 76 X 76 mm	114 X 102 mm	67 X 92 mm // 76 X 76 mm	Galvanizado
	HIPI525GA		HIPI525FGA	Balero	6"	152 mm	41 mm	190 kg	180 mm		101.5 x 73.5 mm			Galvanizado
HIPI203PFS	HIPI203PGS			Balero	8"	203 mm	51 mm	540 kg	241 mm	114 X 102 mm	67 X 92 mm // 76 X 76 mm	114 X 102 mm	67 X 92 mm // 76 X 76 mm	Galvanizado

Línea industrial plana industrial

Ruedas industriales Plana Industrial de fierro fundido.



Industrial	Rodamiento	Diámetro de Rueda		Ancho de Rueda	Capacidad de Carga	Diámetro de Eje	Ancho de cubo o mamelón
		pulg.	mm				
HR101TPFO	Buje	4"	101 mm	36 mm	150 kg	7/16"	45 mm

Rodajas industriales Plana Industrial fijas y giratorias. Placa atornillable con rueda de fierro fundido.



Fija	Giratoria	Rodamiento	Diámetro de Rueda		Ancho de Rueda	Capacidad de Carga	Altura Total	Medida de Sujeción PLACA GIRATORIA	Distancia entre Barrenos PLACA GIRATORIA	Medida de Sujeción PLACA Fija	Distancia entre Barrenos PLACA Fija	Acabado de Herraje
			pulg.	mm								
HI101FFOGA	HI101GFOGA	Buje	4"	101 mm	38 mm	130 kg	130 mm	128 X 102 mm	100 X 73 mm	163 X 80 mm	128 X 45 mm	Galvanizado
	HI101GFOGAT	Buje	4"	101 mm	38 mm	130 kg	128 mm	108 X 85 mm	85 X 60 mm			Galvanizado
HI152PFFO	HI152GFOGA	Buje	6"	152 mm	51 mm	200 kg	186 mm	162 X 145 mm	132 X 85 mm	160 X 96 mm	128 X 65 mm	Galvanizado

Ruedas industriales Plana Industrial de hule.



Industrial	Rodamiento	Diámetro de Rueda		Ancho de Rueda	Capacidad de Carga	Diámetro de Eje	Ancho de cubo o mamelón
		pulg.	mm				
HR101TPH	Balero	4"	101 mm	42 mm	100 kg	7/16"	52 mm
HR152TPH	Balero	6"	152 mm	48 mm	150 kg	1/2"	59 mm

Rodajas industriales Plana Industrial fijas y giratorias. Placa atornillable con rueda de hule.



Fija	Giratoria	Giratoria con Freno de Grapa	Rodamiento	Diámetro de Rueda		Ancho de Rueda	Capacidad de Carga	Altura Total	Medida de Sujeción PLACA GIRATORIA	Distancia entre Barrenos PLACA GIRATORIA	Medida de Sujeción PLACA Fija	Distancia entre Barrenos PLACA Fija	Acabado de Herraje
				pulg.	mm								
HI101PFGA	HI101PGGA	HI101PGBFRT	Balero	4"	101 mm	42 mm	160 kg	128 mm	108 X 85 mm	100 X 73 mm	163 X 80 mm	85 X 60 mm	Galvanizado
	HI101PGGAT		Balero	4"	101 mm	42 mm	100 kg	128 mm	108 X 85 mm	85 X 60 mm			Galvanizado
HI152PFGA	HI152PGGA		Balero	6"	152 mm	51 mm	150 kg	186 mm	162 X 145 mm	132 X 85 mm	160 X 96 mm	128 X 65 mm	Galvanizado
HI152PFRA	HI152PGRA		Balero	6"	152 mm	51 mm	220 kg	186 mm	162 X 145 mm	132 X 85 mm	160 X 96 mm	128 X 65 mm	Galvanizado

■ Producto de Línea (MTS)

■ Producto bajo pedido (MTO)

Línea industrial plana industrial



Ruedas industriales Plana Industrial de polietileno.

Industrial	Rodamiento	Diámetro de Rueda		Ancho de Rueda	Capacidad de Carga	Diámetro de Eje	Ancho de cubo o mamelón
		pulg.	mm	mm	kg	mm	mm
■ HRI01BPOL	Balero	4"	101 mm	42 mm	130 kg	7/16"	52.5 mm
■ HRI01BPOLT	Balero	4"	101 mm	42 mm	160 kg	7/16"	42 mm

Rodajas industriales Plana Industrial fijas y giratorias. Placa atornillable con rueda de polietileno.



Fija	Giratoria	Giratoria con Freno Inoxidable	Rodamiento	Diámetro de Rueda		Ancho de Rueda	Capacidad de Carga	Altura Total	Medida de Sujeción PLACA GIRATORIA	Distancia entre Barrenos PLACA GIRATORIA	Medida de Sujeción PLACA FIA	Distancia entre Barrenos PLACA FIA	Acabado de Herraje
				pulg.	mm	mm	kg	mm	mm	mm	mm	mm	mm
■ H101PFPOL	■ H101PGPOL		Buje	4"	101 mm	38 mm	130 kg	128 mm	128 X 102 mm	100 X 73 mm	163 X 80 mm	128 X 45 mm	Galvanizado
	■ H101PGPOLT		Balero	4"	101 mm	38 mm	160 kg	128 mm	108 X 85 mm	85 X 60 mm			Galvanizado
		■ H101PGBFRPOLT	Balero	4"	101 mm	38 mm	160 kg	128 mm	108 X 85 mm	3 3/8" X 2 3/8"			Galvanizado
■ H1152PFPOL	■ H1152PGPOL		Balero	6"	152 mm	51 mm	200 kg	186 mm	162 X 145 mm	132 X 85 mm	160 X 96 mm	128 X 65 mm	Galvanizado

Ruedas industriales Plana Industrial fenólicas.



Industrial	Rodamiento	Diámetro de Rueda		Ancho de Rueda	Capacidad de Carga	Diámetro de Eje	Ancho de cubo o mamelón
		pulg.	mm	mm	kg	mm	mm
■ HRI01RFAT	Buje	4"	101 mm	40 mm	150 kg	7/16"	44 mm

Rodajas industriales Plana Industrial fijas y giratorias. Placa atornillable con rueda fenólica.



Fija	Giratoria	Rodamiento	Diámetro de Rueda		Ancho de Rueda	Capacidad de Carga	Altura Total	Medida de Sujeción PLACA GIRATORIA	Distancia entre Barrenos PLACA GIRATORIA	Medida de Sujeción PLACA FIA	Distancia entre Barrenos PLACA FIA	Acabado de Herraje
			pulg.	mm	mm	kg	mm	mm	mm	mm	mm	mm
■ H101PFRFAT	■ H101PGTRFAT	Buje	4"	101 mm	40 mm	160 kg	128 mm	108 X 85 mm	85 X 60 mm	163 X 80 mm	128 X 45 mm	Galvanizado

■ Producto de Línea (MTS)

■ Producto bajo pedido (MTO)

Herrajes

Herrajes de Placa

Giratoria	Diámetro de Rueda		Capacidad de Carga	Medida de Sujeción	Distancia entre Barrenos	Acabado de Herraje
	pulg.	mm				
HH10IF	4"	101 mm	160 kg	163 X 80 mm	128 X 45 mm	Galvanizado
HH10IFRT	4"	101 mm	160 kg	108 X 85 mm	85 X 60 mm	Galvanizado
HH10IGA	4"	101 mm	160 kg	128 X 102 mm	100 X 73 mm	Galvanizado
HH10IGABALA	4"	101 mm	160 kg	128 X 102 mm	100 X 73 mm	Galvanizado
HH10IGAT	4"	101 mm	160 kg	108 X 85 mm	85 X 60 mm	Galvanizado
HH152GA	6"	152 mm	300 kg	162 X 145 mm	132 X 85 mm	Galvanizado
HH152FGA	6"	152 mm	400 kg	160 X 96 mm	128 X 65 mm	Galvanizado
HH152PGS	6"	152 mm	500 kg	114 X 102 mm	67 X 92 mm // 76 X 76 mm	Galvanizado
HH203PGS	8"	203 mm	550 kg	114 X 102 mm	67 X 92 mm // 76 X 76 mm	Galvanizado



HH10IF



HH10IFRT



HH10IGA



HH10IGABALA



HH10IGAT



HH152GA



HH152FGA



HH152PGS



HH203PGS



Ruedas tipo diablo

Buena resistencia a *golpes*,
amortigua *vibraciones*,
silenciosa.

Nota: La carga máxima es de hasta 270 kg
dependiendo del modelo.



Línea institucional diablo

Ruedas Institucional Tipo Diablo de hule.

Rueda	Rodamiento	Diámetro de Rueda		Ancho de Rueda	Capacidad de Carga	Diámetro de Eje	Ancho de cubo o mamelón
		pulg.	mm	mm	kg	mm	mm
HRD101B1	Un Balero	4"	101 mm	29 mm	50 kg	17 mm	29 mm
HRD101B100	Balero	4"	101 mm	29 mm	45 kg	10 mm	26 mm
HRD127B100	Un Balero	5"	127 mm	35 mm	50 kg	10 mm	37 mm
HRD95B100	Balero	4"	95 mm	25 mm	30 kg	8 mm	26 mm
HRD127B1	Un Balero	5"	127 mm	35 mm	60 kg	17 mm	35 mm



HRD101B1



HRD101B100



HRD127B100



HRD95B100



HRD127B1

Línea doméstica

Línea institucional

Línea industrial

Ruedas tipo diablo

Mecanismos

■ Producto de Línea (MTS)

■ Producto bajo pedido (MTO)

Línea industrial diablo

Ruedas Industrial Tipo Diablo de hule.

Rueda	Rodamiento	Diámetro de Rueda		Ancho de Rueda	Capacidad de Carga	Diámetro de Eje	Ancho de cubo o mamelón
		pulg.	mm	mm	kg	mm	mm
HRD152B1	Un Balero	6"	152 mm	38 mm	75 kg	17 mm	38 mm
HRD177B1	Un Balero	7"	177 mm	40 mm	85 kg	17 mm	40 mm
HRD152B2	Dos Baleros	6"	152 mm	48 mm	110 kg	17 mm	48 mm
HRD177B2	Dos Baleros	7"	177 mm	48 mm	120 kg	17 mm	48 mm
HRD203B2	Dos Baleros	8"	203 mm	57 mm	130 kg	17 mm	56 mm
HRD228B2	Dos Baleros	9"	228 mm	57 mm	140 kg	17 mm	57 mm
HRD254B2	Dos Baleros	10"	254 mm	51 mm	150 kg	17 mm	52 mm
HR152RABE	Balero Exterior	6"	152 mm	51 mm	130 kg	17 mm	50 mm
HR177RABE	Balero Exterior	7"	177 mm	51 mm	170 kg	17 mm	50 mm
HR203RAB	Balero Interior	8"	203 mm	51 mm	200 kg	17 mm	50 mm
HR203RABE	Balero Exterior	8"	203 mm	51 mm	200 kg	17 mm	51 mm
HR228RABE	Balero Exterior	9"	228 mm	57 mm	220 kg	17 mm	57 mm
HR254RAB	Balero Interior	10"	254 mm	51 mm	270 kg	17 mm	51 mm
HR254RABE	Balero Exterior	10"	254 mm	51 mm	270 kg	17 mm	51 mm



HRD152B1



HRD177B1



HRD152B2



HRD177B2



HRD203B2



HRD228B2



HRD254B2



HR152RABE



HR177RABE



HR203RAB



HR203RABE



HR228RABE



HR254RAB



HR254RABE

Mecanismos



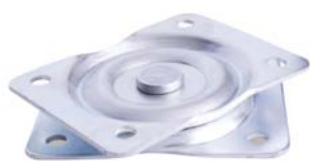
Se aplican principalmente en *platos giratorios, plataformas giratorias, mecanismos de dirección, etc.*



Mecanismos

Ruedas Institucional Tipo Diablo de hule.

Rueda	Diámetro de Rueda		Capacidad de Carga	Medida de Sujeción PLACA GIRATORIA	Altura Total	Distancia entre Barrenos PLACA GIRATORIA	Acabado de Herraje
	pulg.	mm					
HM76GA	3"	76.2 mm	80 kg	108 X 85 mm	15 mm	84.5 x 60 mm	Galvanizado
HM101GA	4"	101.6 mm	140 kg	128 X 102 mm	21 mm	99.5 x 72.5 mm	Galvanizado
HM152GA	6"	152.4 mm	300 kg	162 X 145 mm	21 mm	132 X 85 mm	Galvanizado



HM76GA



HM101GA



HM152GA

Línea doméstica

Línea institucional

Línea industrial

Ruedas tipo diablo

Mecanismos

■ Producto de Línea (MTS)

■ Producto bajo pedido (MTO)



Nuevas Industrias Rodamex S.A. de C.V.
Saturno 25, Col. Nueva Industrial Vallejo,
Gustavo A. Madero, C.P. 07700, CDMX.
Tel. 55 1055 1139 al 43
ventas@rodamex.com.mx

www.rodamex.com.mx

